

ÉDITION 2024-2025



Destination saint-lô

Office de Tourisme
et de la Culture



Suivez
LE GUIDE



Pour NOUS rencontrer

Come and meet us ! // **Stap Gerust Binnen !**

OFFICE DE TOURISME ET DE LA CULTURE

60, rue de la Poterne- 50000 SAINT LO
02.14.29.00.17 - tourisme@saint-lo-agglo.fr
www.saintlo-tourisme.fr

#SAINTLOAGGLOTURISME



Sommaire

Summary // **Samenvatting**

- DESTINATION **PATRIMOINE** p.10
Heritage destination // *Erfgoed bestemming*
- DESTINATION **CULTURE**..... p.36
Destination Culture // *Bestemming Cultuur*
- DESTINATION **LOISIRS** p.20
Leisure destination // *Bestemming Vrije tijd*
- DESTINATION **PRATIQUE** p.40
Practical information // *Praktische informatie*
- DESTINATION **NATURE** p.28
Nature destination // *Natuurlijke bestemming*
- 🇬🇧 **WELCOME** p.48
- 🇧🇪 **WELKOM** p.60

♿ Accessibilité
Accessibility // *Toegankelijk*

🐾 Animaux acceptés
Pets allowed // *Huisdieren toegestaan*

🇬🇧 🇧🇪 🇫🇷 🇮🇹 🇩🇪 Langue parlée
Spoken languages // *Gesproken talen*

🏆 Qualité Tourisme

🏠 Chèque vacances

Nos horaires d'ouverture Our opening hours // **Onze openingstijden**

SAINT-LÔ

Janvier à avril, octobre à décembre

January to April,
October to December //
Januari tot April,
Oktober tot December

Mardi et jeudi : 14h-17h

Tuesday and Thursday:
2 p.m. - 5 p.m.
Dinsdag en donderdag:
14:00-17:00 uur

Mercredi et vendredi : 9h30-12h30 / 14h-17h

Wednesday and Friday:
9:30 a.m. - 12:30 p.m. / 2 p.m. - 5 p.m.
Woensdag en vrijdag:
9:30-12:30 uur / 14:00-17:00 uur

Mai

May // *Mei*

Lundi : 13h30-17h30

Monday: 1:30 p.m. - 5:30 p.m.
Maandag: 13:30-17:30 uur

Du mardi au vendredi : 9h30-12h30 / 13h30-17h30

From Wednesday to Friday:
9:30 - 12.30 / 1:30 p.m. - 5:30 p.m.
Van Dinsdag tot vrijdag:
9:30-12:30 uur / 13:30-17:30 uur

Samedi : 9h30-13h / 14h-17h

Saturday: 9:30 a.m. - 1 p.m. /
2 p.m. - 5 p.m.
Zaterdag: 9:30-13:00 uur /
14:00-17:00 uur

Septembre

September // *September*

Lundi et mardi : 14h-17h

Monday and Tuesday: 2 p.m. - 5 p.m.
Maandag en dinsdag: 14:00-17:00 uur

Du mercredi au vendredi : 9h30-12h30 / 14h-17h

Wednesday to Friday: 9:30 a.m. -
12:30 p.m. / 2 p.m. - 5 p.m.
Woensdag tot vrijdag: 9:30-12:30 uur
/ 14:00-17:00 uur

Samedi : 9h30-12h30 / 14h-17h

Saturday: 9:30 a.m. - 12:30 p.m. /
2 p.m. - 5 p.m.
Zaterdag: 9:30-12:30 uur /
14:00-17:00 uur

Juin, juillet, août

June, July, August // *Juni, Juli, Augustus*

Du lundi au samedi : 9h30-12h30 / 13h30-17h30

Dimanche : 10h-13h

Monday to Saturday: 9.30 a.m. - 12.30 p.m. / 1.30 p.m. - 5.30 p.m. / Sunday: 10 a.m. - 1 p.m.
Maandag tot zaterdag: 9.30-12:30 uur / 13:30-17:30 uur / Zondag: 10.00-13.00 uur

TORIGNY-LES-VILLES (Torigni-sur-Vire)

Juillet/Août (du 8 juillet au 31 août)

July/August (From July 8 to August 31) // *Juli/augustus (Van 8 juli tot 31 augustus)*

Lundi 9h30-12h30 / 14h-18h30 - Du mercredi au dimanche 14h-18h30

Monday 9.30 a.m. - 12.30 p.m. / 2 p.m. - 6.30 p.m. - Wednesday to Sunday 2 p.m. - 6.30 p.m.
Maandag 9:30 - 12:30 uur / 14:00 - 18:30 uur - Woensdag tot zondag 14:00 - 18:30 uur.

Jours Fériés

8 & 9 mai
14 juillet & 15 août
10h-13h

Comment VENIR

How to come // **Wie zu komen**



©STRATIS

Directeur de publication : Fabrice Lemazurier, Président - Directrice de la communication : Cécile Fournier - Direction de projet : C. Barbey, S. Grillot, P. Madelaine - Coordination et rédaction : P. Madelaine avec la contribution de l'équipe de l'Office de Tourisme et de la Culture. Conception graphique et mise en page : Empreinte.Créa HandiPRINT. Illustrations : Anicée Lecourtois, Shutterstock - Photos : Office de Tourisme et de la Culture de Saint-Lô Agglo, Anibas Photography, Jim-Prod, Pierre-Yves Lemeur, Studio Guézou, Sébastien Toulorge, Jérôme Houyvet, Studio 911, Patrice Lecarpentier, Cyril Paniel, Rorold, L'écureuil Activité Nature, Manoir du cerf blanc. Les rendez-vous soniques, Usine Utopik, Expérience Game, Saint-Lô Agglo. - Atout France : IM050180002. Imprimerie HANDIPRINT. - Edité à 6 000 exemplaires. Ce document n'a aucune valeur contractuelle. Les informations indiquées dans ce guide ont été transmises à l'Office de Tourisme de Saint-Lô Agglo par les prestataires du territoire. Ils sont donnés à titre indicatif et ne sauraient engager la responsabilité de l'office de tourisme et de la culture de Saint-Lô Agglo. La reproduction d'articles, visuels, éléments graphiques, cartographies et tout élément du guide est strictement interdite. Ne pas jeter sur la voie publique.

6 BONNES RAISONS de venir nous voir !



1

L'accueil

HOME ONTVANGST

Nous sommes là pour vous !

A votre service toute l'année, les experts de destination sont à votre disposition pour créer un séjour à votre image.

2

Documentations

DOCUMENTS DOCUMENTATIE

De la lecture pour tous !

Un large choix de brochures pour satisfaire toutes vos recherches (guides, cartes, agendas, livrets famille).



Accès internet

INTERNET ACCESS
INTERNETVERBINDING

3

Restez connectés même en vacances.

Un accès wifi gratuit (Maowi) est à votre disposition dans et autour des bureaux d'information touristique.

4

Boutiques

SHOPS WINKELTJES

Rapportez un petit bout de Normandie !

Vous trouverez forcément votre bonheur dans une de nos boutiques :

- textiles
- produits locaux
- articles enfants
- et plein d'autres surprises !

" faites- vous plaisir ! "



5

Réservation

BOOKING RESERVEREN

Besoin d'une chambre pour ce soir ?

Un large choix d'hébergements est à votre disposition sur notre territoire : hôtels, chambres d'hôtes, gîtes, campings, yourtes... Ils sont réservables au guichet de nos bureaux d'information touristique.



6

Vente de cartes de pêche

FISHING PERMITS FOR SALE
VERKOOP VAN VISVERGUNNINGEN

Préparez vos hameçons !

Profitez de nos nombreux parcours de pêche durant l'été ; n'hésitez pas à passer au bureau d'information touristique de Torigny-les-Villes pour vous procurer votre carte de pêche, à la journée, à la semaine ou à l'année... selon vos envies.





Destination QUALITÉ TOURISME

DES BUREAUX D'INFORMATION TOURISTIQUE DE QUALITÉ !

Nos engagements :

- Des experts qui décoiffent
- Des conseils personnalisés
- Des sourires et de la bonne humeur
- Des coups de cœur et des secrets à partager



*Notre priorité : vous satisfaire !
Toute la "Team Destination Saint-Lô"
vous souhaite un bon séjour et reste à votre service.*

*Tout est mis
en œuvre pour
vous accueillir
au mieux !*



Destination ACCESSIBILITÉ

UN ACCUEIL ADAPTÉ POUR TOUS !

Fiers d'avoir obtenu la marque « Tourisme et Handicap » pour les 4 handicaps dans notre bureau de Saint-Lô, nous nous sommes dotés de différents outils pour un accueil adapté pour tous.

Des documents adaptés :

- Fascicule « Facile à lire et à comprendre »
- Guide touristique en braille
- Guide de l'accessibilité

Des services adaptés :

- Prêt d'un fauteuil roulant (bureau de Saint-Lô)
- Personnel formé à l'accueil des personnes en situation de handicap.
- Mise à disposition d'une boucle magnétique pour les personnes malentendantes (Bureau de Saint-Lô)



Destination BOUTIQUE

Shopping

Bienvenue à la boutique de l'Office de Tourisme et de la Culture pour faire le plein de souvenirs !



*Retrouvez
de nombreux produits
estampillés
Saint-Lô !*

Retrouvez une partie de notre boutique en ligne www.saintlo-tourisme.fr

- ① SWEAT À CAPUCHE SKYLINE 20€ - ② CARAFE L'Ô D'ICI 6€ - ③ MUG 5€ -
- ④ ECUSSON À COUDRE 3€ - ⑤ MAGNET 3€ - ⑥ CARTE POSTALE 0.50€ - ⑦ TOTE BAG SKYLINE 5€ -
- ⑧ MÉDAILLE SOUVENIR 2€ - ⑨ CRAYON À PAPIER DDAY 3€ - ⑩ DRAPEAU 3€

DESTINATION SAINT-LÔ

Vibrez au ♥ de la Normandie!

Bougez, vibrez, dansez
sur la destination Saint-Lô!

Des spectacles et concerts toute l'année
pour votre plus grand plaisir culturel!

saintlo-destination.fr



Destination TEMPS FORTS

..... FÉVRIER À DÉCEMBRE

FEBRUARY TO DECEMBER
FEBRUARI TOT DECEMBER

Jazz dans les Prés

..... MAI

MAY // MEI

Festival Jeunes en scène

..... MAI À SEPTEMBRE

MAI TO SEPTEMBER

MEI TOT SEPTEMBER

*Spécial 80^{ème} anniversaire du
Débarquement en Normandie*

*Fête de la Musique,
Festival les Hétéroclites*

..... JUIN À SEPTEMBRE

JUNE TO SEPTEMBER

JUNI TOT SEPTEMBER

Festival des bords de Vire

..... JUILLET ET AOÛT

JULY AND AUGUST // JULI EN AUGUSTUS

*La Vir'ée du RétrÔ
Les Virées du Terroir,
Festival La Vir'ée des mÔmes*

..... JUILLET

JULY // JULI

*les Médiévales
de Cerisy-la-Forêt*

..... AOÛT

AUGUST // AUGUSTUS

Normandie Horse Show

..... SEPTEMBRE

SEPTEMBER // SEPTEMBER

*Festival Au Son d'Euh Lo
Les Journées Européennes
du Patrimoine*

..... OCTOBRE À MAI

OCTOBER TO MAY // OKTOBER TOT MEI

*La Manche met
les Villes en scène*

..... NOVEMBRE

NOVEMBER // NOVEMBER

Les Rendez-vous soniques



Destination
PATRIMOINE

Abbaye Saint-Vigor - Cerisy-la-Forêt

Remparts



LES REMPARTS DE SAINT-LÔ

50000 SAINT-LÔ - 02 14 29 00 17 - www.saintlo-tourisme.fr

Promontoire naturel de schiste, découpé par les vallées du Torteron, de la Dollée et de la Vire, le rocher permettait de contrôler ce point de rencontre stratégique de plusieurs routes et d'une rivière navigable. On attribue à Charlemagne, lors de sa venue dans la région en l'An 800, les premières fortifications pour protéger la ville de Saint-Lô des invasions normandes.

Sur la partie la plus haute des remparts, à la tour des Beaux Regards qui culmine à plus de 30 mètres, vous bénéficiez d'un panorama sur le bas de la ville, la Vire et les communes avoisinantes.

Accessible partiellement - Gratuit

Abbayes & Eglises



EGLISE NOTRE-DAME DE SAINT-LÔ

Rue Carnot - 50000 SAINT-LÔ - 02 33 57 14 73
www.saintlo-tourisme.fr

L'église Notre-Dame est construite par étapes à partir du XIII^e siècle en fonction de la place disponible dans l'enclos fortement urbanisé.

Les bâtisseurs du XV^e siècle donnent tant de majesté à ce vaisseau de pierres dominant la ville haute, qu'on lui attribue volontiers le titre de cathédrale. L'église est fortement impactée par la Bataille de Normandie et, elle est à ce titre un « mémorial » des destructions de la Seconde Guerre mondiale.

Ouvert toute l'année : de 8h30 à 18h30

Accessible partiellement, documents et panneaux descriptifs à l'intérieur



EGLISE SAINTE-CROIX DE SAINT-LÔ

Place Sainte-Croix 50000 SAINT-LÔ
02 33 77 60 00 - www.saintlo-tourisme.fr

Consacré en 1204, cet édifice est le plus ancien bâtiment roman de Saint-Lô. Cette église a subi au cours des siècles de nombreux remaniements. Seuls subsistent de l'époque romane, le portail et les premières travées. Lors de la Seconde Guerre mondiale, le clocher s'est effondré. C'est sur ces ruines que le corps du major Howie, un des libérateurs de la ville, a été déposé. Un nouveau clocher a été reconstruit en 1957 sur le parvis, dans un style moderne.

Ouvert toute l'année : de 8h30 à 18h30

CHAPELLE DE SAINT-QUENTIN-D'ELLE

4 Saint-Quentin - 50810 BÉRIGNY
02 33 57 71 93

Ancienne église paroissiale du Moyen-Âge à 1812. Rattachée ensuite à la paroisse de Bérigny puis devenue chapelle privée en 1845. Une partie médiévale et le chœur avec retable du XVIII^e siècle. Inscrit à l'inventaire supplémentaire des monuments historiques.

Édifice ouvert toute l'année, du lever au coucher du soleil. - Entrée gratuite

EGLISE ABBATIALE DE SAINT-FROMOND

50620 SAINT-FROMOND

Située dans les marais du Cotentin et du Bessin, découvrez l'impressionnante abbatale de Saint-Fromond, dans un lieu chargé d'histoire, et qui a traversé les siècles malgré tous les aléas du temps et des événements qu'elle a subis. L'abbaye de Saint-Fromond, composée d'un mélange de styles architecturaux, partagés entre l'art roman et flamboyant, vous invite à un voyage dans le temps !

Le + : Sur place, un petit livret d'aide à la visite « Il était une fois... l'église abbatiale » est à votre disposition

Possibilité de visites guidées.

Individuels : adulte 6€ / enfant 4€

Groupes : adulte 5€ / scolaire 3€

Accessible partiellement



ABBAYE SAINT-VIGOR

Rue des Sangles - 50680 CERISY-LA-FORÊT
02 33 57 34 63 - contact@abbaye-cerisy.fr
www.abbaye-cerisy.fr

Monument Historique Classé.

Avec son abside à trois étages percés de quinze fenêtres qui allient finesse et clarté, l'abbatale du XI^e siècle est un pur joyau de l'architecture romane normande. Vous découvrirez aussi la chapelle de l'Abbé, autre chef-d'œuvre de l'architecture religieuse du XIII^e siècle, contemporaine de la Sainte-Chapelle à Paris.

Ouvert du 1^{er}/04 au 1^{er}/11/2024

Avril : tous les jours de 11h à 18h sauf le lundi

Mai à août : tous les jours de 10h à 18h

Sept. : tous les jours de 11h à 18h

Oct. : samedi et dimanche de 12h à 18h.

Ouverture exceptionnelle les jours fériés

Visite guidée tous les mercredis à 15h de mai à septembre et visite guidée supplémentaire

le vendredi à 10h30 en juillet et août

Accessible partiellement

Visite libre :

Individuels : adulte 6€ / enfant 4€

Groupes : adulte 5€ / scolaires 3€

Visite guidée :

Individuels : adulte 8€ / enfant 6€

Groupes : adulte 7€ / scolaires 5€



CHAPELLE SAINT-JEAN DE BRÉBEUF

Lieu-dit La Boissais - 50890 CONDÉ-SUR-VIRE
02 14 29 00 17

Jean de Brébeuf est né à Condé-sur-Vire le 25 mars 1593. Premier fils de Marie le Dragon, épouse de Gilles II de Brébeuf, seigneur de la « Boissais » à Condé-sur-Vire.

A 24 ans, Jean de Brébeuf entre chez les Jésuites comme simple frère. C'est à 32 ans qu'il se porte volontaire pour évangéliser la « Nouvelle France » (Canada). Il parvient à pénétrer en territoire Huron et adopte le mode de vie amérindien. Il se fait capturer le 16 mars 1649 par les Iroquois, tribu en guerre contre les Hurons, qui le torturent et le tuent à St-Ignace (Midland). Reconnu comme martyr de la foi chrétienne, il a été canonisé en 1930.

Possibilité de pique-niquer près de la chapelle. Ouvert toute l'année - Gratuit



EGLISE SAINT-JEAN-BAPTISTE DE PONT-BROCARD

Pont-Brocard 50750 DANGY - 02 33 46 24 44

Le Pont-Brocard, commune de Dangy, est une ancienne dépendance de l'ordre de Malte. L'église Saint-Jean-Baptiste est bâtie dans la première moitié du 19^e siècle, en remplacement d'une église plus ancienne.

Elle se caractérise par sa simplicité et sa modestie mais surtout par son mobilier : un ensemble de statues naïves anciennes, témoignage d'une dévotion populaire et surtout d'exceptionnels fonts baptismaux du 17^e siècle en forme de coquillage, inscrit monument historique. Auprès de ces fonts baptismaux, un panneau mural énumère les points remarquables de cette église.

Ouvert tous les jours - Accès libre - Gratuit

LA CHAPELLE-SUR-VIRE

Troisgots - 50420 CONDÉ-SUR-VIRE
02 33 56 32 02 - 02 14 29 00 17
www.saintlo-tourisme.fr

Site de pèlerinage depuis le XII^e siècle au cœur de la vallée, au pied de la Vire. Edifice néogothique en pierres rouges locales, renfermant des statues découvertes miraculeusement aux XIV^e et XVI^e siècles, d'innombrables ex-voto et des albâtres du XV^e siècle du maître-autel classées aux Monuments Historiques. Expositions permanentes.

Le + : Sur place, chemin de halage, chemin de croix, grande aire de loisirs et de pique-nique.

Ouvert à l'année, en libre accès
Pour les groupes, sur demande préalable
Accessible partiellement

Gratuit



Châteaux



Musées et Relais culturel

CHÂTEAU DE MONTFORT

10 le Château de Montfort
Remilly-sur-Lozon - 50570 REMILLY-LES-MARAIS
02 33 46 89 49 - lechateaudemontfort@gmail.com



Château datant de la fin XV^e - début XVI^e, habité jusqu'en 1755 par la famille Le Marquetel de Montfort. Démantelé en partie au XIX^e siècle, il tombe lentement en ruine et disparaît sous la végétation. En 1981, il est racheté par l'association des Amis du Château de Montfort qui entreprend de le restaurer par des chantiers de bénévoles et lui redonne vie.

Les communs abritent le « Village des années 1930 » (maquettes animées retraçant la vie et les métiers de l'entre-deux guerres, à l'échelle 1/10^e), ainsi que des expositions temporaires : peintures, dessins, photographies.

Vous flânerez dans la « roseraie » consacrée au rosier anglais David AUSTIN, où plus de 400 rosiers exhalent un parfum qui varie d'une fleur à l'autre : classique de rose ancienne, fruité, musqué, de thé, ou bien de myrrhe.

Vous apprécierez le charme de ce lieu unique en bordure des marais.

Ouvert du 3 juin au 15 septembre 2024 :
de 14h à 19h (dernière entrée à 18h30) le dimanche.
en juin et septembre : les samedis et dimanches
en juillet et août : les vendredis, samedis et dimanches
Ouvert lors des Journées du Patrimoine.
Accessible partiellement

Individuels : adulte 6€ / enfant 3€
Groupes : de 3€ à 6€



CHÂTEAU DE CANISY

6-8, rue de Kergorlay 50750 CANISY
06 75 82 08 30 - www.chateaudecanisy.com

Le château de Canisy est un monument historique exceptionnel classé, entouré de 300 hectares de parc, d'étangs, de bois et de terres. Il est resté depuis 1000 ans dans la même famille, ce qui en fait l'un des rares châteaux français aussi bien conservés. Classé comme « une des 7 merveilles de la Manche », il est composé de deux ailes principales construites aux XIII^e et XVI^e siècles, et comprend 70 pièces dont 18 suites, un escalier monumental en granit construit par l'architecte François Gabriel (ancêtre de Ange Gabriel architecte de Versailles et du petit Trianon), un pigeonnier et des tours médiévales.

Visite exclusivement sur réservation de mars à octobre.

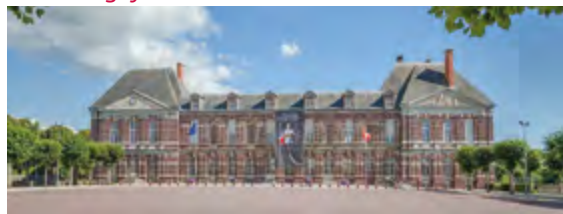
Visite du château + accès au parc : adulte 15 € (6 personnes minimum) - Gratuit pour les enfants de moins de 10 ans



Parc et jardin botanique, voir page 31

CHÂTEAU DES MATIGNON

Place Général de Gaulle - Torigny-sur-Vire
50160 TORIGNY-LES-VILLES
02 33 56 71 44 - 02 33 56 46 43
www.torignylesvilles.fr



Ce château des XVI^e et XVII^e siècles est un ancien fief de deux descendants de Guillaume Le Conquérant. Cette belle demeure a appartenu pendant plus de trois siècles à la célèbre famille des Matignon. Acheté par la municipalité en 1817, cette dernière fit construire, vers 1840, le pavillon « Est » pour rétablir un équilibre rompu lors des démolitions.

Le 12 juin 1944, le centre de Torigny fut bombardé et il ne resta que les quatre murs du château. Les municipalités successives se sont attachées à lui redonner un lustre qui, s'il n'est pas comparable à celui de l'époque, confère à ce Monument Historique un aspect imposant.

Ouvert à l'année sur demande préalable.
Visites guidées durant la période estivale.

MUSÉE D'ART ET D'HISTOIRE

La Source - Pl. du Champ de Mars
50000 SAINT-LÔ - 02 33 72 52 55
www.saint-lo.fr



Le musée offre une plongée dans l'histoire de la ville de Saint-Lô et un panorama de la création artistique du XII^e au XXI^e siècle. Remontez le temps et promenez-vous dans les vieilles ruelles de Saint-Lô ; revivez les destructions de la Seconde Guerre mondiale et observez la renaissance de la cité : plus de 2000 ans d'histoire ! Aux détours des salles, vous épieriez les amours passionnés de Gombault et de Macée et vous croiserez peut-être les Princes de Monaco...

Ouvert toute l'année : du mardi au dimanche de 14h à 18h.

En juillet et août : de 10h à 12h et de 14h à 18h.

Fermeture : le lundi et les 1^{er}/01, 1^{er}/05, 1^{er}/11 et 25/12.

Visite libre individuels
8-25 ans : 3 € / adulte 6€

Visite guidée individuels
adulte 8€ / -8 ans gratuit

L'USINE UTOPIK

Relais culturel L'usine Utopik
La Minoterie - Tessay-sur-Vire
50420 TESSY-BOCAGE
02 33 06 01 67
www.usine-utopik.com



Un des cinq relais culturels régionaux, l'Usine Utopik est un lieu de création et de diffusion. Il accueille des artistes plasticiens et écrivains en résidence et présente un programme culturel : rencontres d'artistes, ateliers de pratique artistique, ateliers d'écriture, expositions, vide-ateliers sur 400 m² !

Ouvert : les mercredis, samedis et dimanches : 14h30-18h.

Visite possible sur rdv.

Entrée libre
Gratuit

MUSÉE TYPOGRAPHIQUE FERNAND LE RACHINEL

562 rue Jules Vallès
50000 SAINT-LÔ
02 33 55 60 00
museotypographiquelelachinel@gmail.com

Sur plus de 700m², découvrez un univers technique et culturel : de l'invention du papier au premier livre, en passant par les nombreux procédés de la typographie.

Voyagez jusqu'au XV^e siècle, grâce à un atelier reconstitué du « Père de l'imprimerie » : Johannes Gensfleisch dit Gutenberg. Le musée typographique propose également des ateliers créatifs, pour découvrir autrement le patrimoine de l'imprimerie d'autrefois. Gravure, impression en typographie bois, fabrication de papier artisanal, venez expérimenter et créer dans ce lieu hors du temps. Adaptés pour petits et grands, en famille ou entre amis, les ateliers s'adressent également aux groupes scolaires.

Ouvert : du lundi au samedi de 14h à 17h30, ateliers créatifs (typographie, fabrication papier, linogravure) aux mêmes horaires

Individuels : adulte 8€ / enfant 5€ / famille 20€

Groupes : adulte 6€ / scolaire 4€

Gratuit et en extérieur

Curiosités & Insolites

Au cours de vos balades

LA MAISON DU GLINEL

Le Hommet d'Arthenay
50880 PONT-HEBERT
02 33 56 21 72

Maison typique des marais en terre avec couverture en chaume. Visite des extérieurs uniquement. Ne pas manquer les fresques contemporaines dans le bourg du Hommet.

LA FRESQUE DE FERNAND LÉGER

50000 SAINT-LÔ
02 33 06 33 33

À l'hôpital Mémorial France Etats-Unis, à l'entrée du bâtiment, une mosaïque monumentale rend hommage à la paix et à l'amitié franco-américaine, aux couleurs de leurs drapeaux.

LE MUR À ABEILLES

Fléchage dès la pl. J.C Lemoine
Village la Poëmelière
Tessay-sur-Vire
50420 TESSY-BOCAGE
02 33 56 30 42

Une curiosité patrimoniale à découvrir au village de la « Poëmelière ». Il s'agit du plus grand mur en torchis (mélange d'eau, de terre argileuse et de fibres naturelles) connu en France. Panneaux explicatifs sur place.

LE MUR GRIMALDI

Torigny-sur-Vire
50160 TORIGNY-LES-VILLES
02 33 77 42 22

Immense ouvrage de 300 m de long et de 12 m de haut, construit en 1715 à la demande du prince de Monaco (Jacques IV de Matignon) pour permettre à son épouse de se promener dans les jardins, à l'abri du vent. Panneaux historiques sur place.
Mise en lumière en soirée

Lieux de Mémoire



CHAPELLE

DE LA MADELEINE MÉMORIAL US

Square des Victimes du 11 septembre 2001

50000 SAINT-LÔ - 02 33 72 52 55 - 06 75 19 31 34

Vestige d'une ancienne léproserie du XIV^e siècle, la Chapelle de la Madeleine, classée monument historique qui est devenue avec des restaurations, un Mémorial en l'honneur des soldats des 29^e et 35^e Divisions ayant combattu pour la libération de la ville. Sont rassemblées des photos évoquant les combats et la libération de la ville, des plaques commémoratives...

Visite guidée à 11h : 8 et 9 juin, 19 juillet, 2, 16 et 30 août 2024

Visite guidée nocturne à 20h : 9 juillet et 6 août 2024

Visite-atelier pour les enfants en matinée le 24 juillet et 21 août 2024

Visite guidée adulte 3€, moins de 12 ans gratuit ;

Atelier enfant 2€

CIMETIÈRE MILITAIRE ALLEMAND



1 rue du Cimetière Allemand La Chapelle-Enjager

50570 THEREVAL - 02 33 56 22 88 - 02 33 56 19 95

<http://www.volksbund.de>

Le cimetière est divisé en cinq blocs de tombes en longueur et entouré de talus. Les plaques de céramique portent le nom, le grade et les dates de naissance et de décès de deux soldats à chaque fois. 11 169 morts de la Seconde Guerre mondiale y reposent. Il fut inauguré le 20 septembre 1961.

Ouvert toute l'année

Bureau ouvert du lundi au jeudi de 8h30 à 17h et vendredi de 8h30 à 14h.

Accessible partiellement

MÉMORIAL DE SAINT-JEAN-DE-SAVIGNY

50620 ST-JEAN-DE-SAVIGNY - 02 33 05 80 16

Mur du souvenir dédié aux soldats de la 29^{ème} Division américaine.

MONUMENT DES FUSILLÉS

La Pagerie - 50420 BEAUCOUDRAY - 02 33 45 07 77

Dans un parc paysager, monument érigé sur le lieu même où 11 résistants du réseau postier et télécommunication de la Manche ont été fusillés le 15 juin 1944. Panneaux explicatifs sur place.

TABLE D'ORIENTATION

lieu dit la Carrosserie à proximité de Cloville

50680 SAINT-GEORGES-D'ELLE - 02 33 57 39 84

Elle rappelle les combats et la conquête de la cote 192 par les troupes américaines le 11-12 juillet 1944.

Accès libre toute l'année

Gratuit

PONT BAILEY

A proximité du chemin de halage - Pont-Farcy

50420 TESSY-BOCAGE

<http://www.christopherlong.co.uk/baileybridge>

Ce pont militaire, vestige de la bataille de Normandie en 1944, a traversé la Manche pour devenir un ouvrage clé du port artificiel britannique à Arromanches, puis à partir de 1958, il fut transféré à Fourneaux (50) pour enjamber la Vire. Menacé de destruction en 2008, il a été restauré et remonté sur le bord de la Vire à Pont-Farcy.

Accès libre toute l'année

Gratuit

MÉMORIAL FRANCO AMERICAIN

5 place de la libération

50620 GRAIGNES-MESNIL-ANGOT

02 33 56 80 64

Mémorial inauguré par David Bruce ambassadeur des Etats-Unis en France, il est érigé à la mémoire des combats des soldats américains sur le territoire de Graignes et des marais du Cotentin.

MÉMORIAL COBRA

2 rue des Alleux - Marigny

50570 MARIGNY-LE-LOZON

02 33 56 04 47 - 06 72 64 65 38

Le Mémorial Cobra dispose de trois salles d'exposition : un accueil avec des documents et vidéo sur l'Opération « Cobra » du 25 juillet 1944, un mémorial « les années sombres » 1939-1945 et un espace réservé aux « Poilus » de la guerre 1914-1918. Plus de 600 photos, 350 documents écrits, 130 objets authentiques d'époque à découvrir.

Ouvert en juin, juillet et août :

14h30 à 18h30 les samedis et dimanches.

A l'année sur RDV.

Accessible partiellement

ITINÉRAIRE « AU FIL DE LA MÉMOIRE 1944 »

50000 SAINT-LÔ et son agglomération

Retrouvez l'histoire, les lieux et sites marquants de notre territoire lors de la bataille de Normandie en 1944. Demandez le livret gratuit dans nos bureaux d'information touristique.

LA NORMANDIE CÉLÈBRE LA LIBERTÉ

ANNIVERSAIRE
DU D-DAY ET DE LA BATAILLE DE NORMANDIE
1944-2024

DÉCOUVREZ LE PROGRAMME



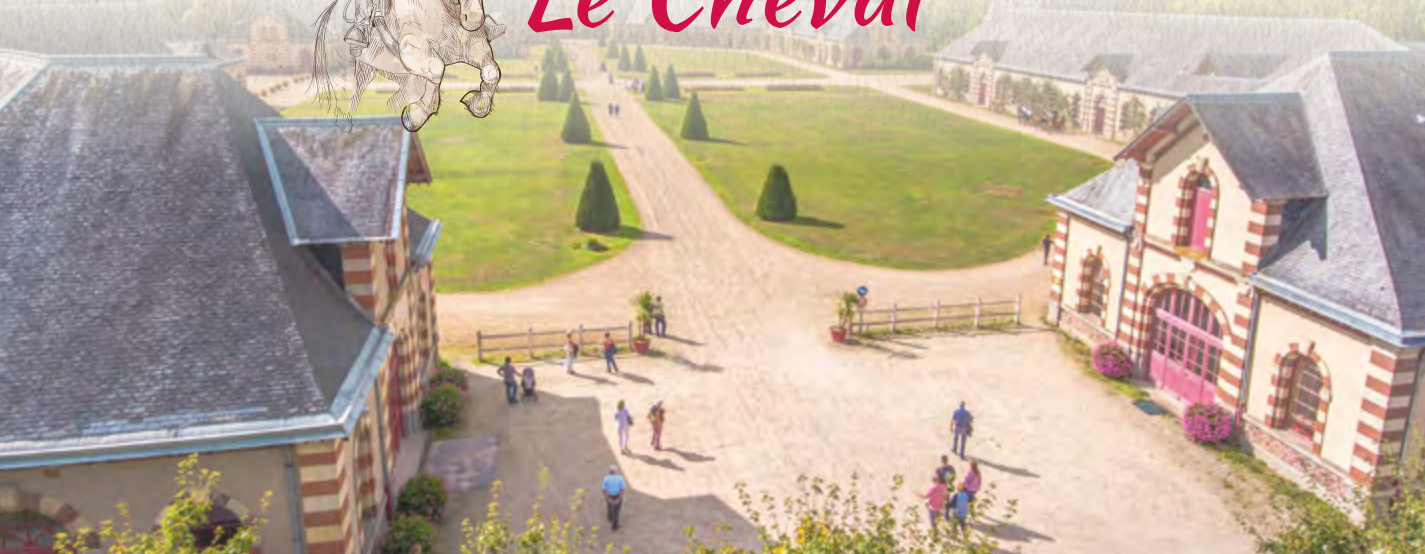
RÉGION
NORMANDIE



NORMANDIE
TOURISME



Le Cheval



**PÔLE HIPPIQUE
HARAS NATIONAL DE SAINT-LÔ** 
437 rue du Maréchal Juin
50000 SAINT-LÔ
02 33 72 47 25
information@polehippiquestlo.fr

Le Haras national de Saint-Lô est un lieu à la fois chargé d'histoires et indissociable de la filière équine. Des visites touristiques, des événements sportifs de renommée, l'apprentissage de l'équitation sont autant de possibilités à découvrir au Haras. Pour les manifestations, on notera par exemple l'organisation du Normandie Horse Show, du jumping international 4* ou encore le Salon des Étalons de Sport. Le Haras saint-lois peut être considéré comme la vitrine de la filière équine manchoise.

Ouvert au public à l'année :
de 10h à 17h du lundi au vendredi
Accessible partiellement sol en gravier

L'HIPPODROME DE GRAIGNES 
Rue du Vieux Château - Graignes
50620 GRAIGNES-MESNIL-ANGOT
02 33 55 45 26 - 02 33 56 37 59
www.hippodromedegraignes.com

Dans un cadre rénové, à la lisière des marais, l'hippodrome vous accueille toute l'année pour ses 30 réunions hippiques au trot, dont 13 PMU premium. Profitez du restaurant panoramique sur place. En saison feu d'artifice et animations.

Ouvert toute l'année
Retrouvez le programme des courses sur le site internet.

LE + : restauration possible sur place !

LE NORMANDIE HORSE SHOW
Pôle hippique de Saint-Lô - Chemin de la Madeleine
50000 SAINT-LÔ - 02 33 72 42 51
Première semaine d'août

Cette semaine d'évènement mélange sport et élevage. Il est ouvert à tous, passionnés, compétiteurs, acteurs de la filière ou grand public. Un évènement riche et intense.

Au programme : compétitions de sauts d'obstacles, concours d'élevage, animations équestres, spectacle.



Visites & Animations Thématiques



LEHODEY VANI-BOIS 
1 rue de la Vannerie - Remilly-sur-Lozon
50570 REMILLY-LES-MARAI
02 33 56 21 01 - 06 25 72 90 85 - www.lehodey-lvb.fr

150 ans d'activité vannerie : le tressage de fibres végétales est un métier ancestral 100 % manuel. Vous découvrirez les réalisations sur 400 m² d'exposition du lundi au vendredi ainsi que l'espace végétal et l'oseraie qui sont à proximité. Sur réservation à partir de 10 personnes, visite guidée (tarif sur demande) de l'atelier de fabrication, des matières osier rotin bambou et du musée qui regroupe plus de 250 réalisations tressées depuis un siècle. Dans la salle de vidéo-projection, un film vous fera connaître le circuit de la coupe de l'osier jusqu'au panier fini, ainsi que l'histoire de l'entreprise labellisée patrimoine vivant, savoir-faire rare.



Exposition-vente ouverte : du lundi au vendredi de 9h à 12h et de 14h à 18h. Fermé les jours fériés
Visite guidée possible : les jeudis des vacances scolaires (hors août et décembre) uniquement sur réservation.
Accessible partiellement

ASINERIE LISANE 
2 rue de l'Huderie - Le Mesnil-Vigot
50570 REMILLY-LES-MARAI
02 33 05 32 32 - www.lisane.fr

Notre asinerie laitière propose une large gamme de produits au lait d'ânesse de qualité tout en gardant une philosophie de travail respectueuse de ses ânes. Le bien-être du troupeau, le respect de son rythme de vie et la passion sont les priorités de notre asinerie.

Ouvert toute l'année : le vendredi de 14h à 18h et le dimanche de 15h à 18h
Accessible partiellement



LE PAVILLON DES ÉNERGIES 
Le Lieu Dix, 10 rue Saint-Georges
50000 SAINT-LÔ
02 33 06 69 00 - pavillon.energies@manche.fr

Centre d'information, de ressources et de formation sur l'éco-construction, les énergies renouvelables, le jardin au naturel et l'économie circulaire. Après 10 années sur le site du Désert, le Pavillon des énergies vous accueille depuis 2022 sur Saint-Lô dans des bâtiments des années 70 entièrement rénovés avec un nouvel espace ludique sur les économies d'énergies. A découvrir également le jardin de la biodiversité urbaine avec son aire de compostage, son potager, ses ruches et hôtels à insectes pédagogiques. A ne pas manquer non plus la visite des expositions ludiques et familiales... Demandez le programme des animations !

Ouvert du 2/01 au 20/12/2024 : lundi, mercredi et vendredi de 10h à 17h, mardi et jeudi de 10h à 18h
Fermeture annuelle en août.
Accessible partiellement
Visite libre et gratuite

FAUVEL - NORMANDY CERAMICS
3 la Croix sous l'Ange - 50680 MOON-SUR-ELLE
02 33 56 83 31 - www.normandy-ceramics.com

Ateliers Fauvel - Normandy Ceramics :
La haute couture du carrelage.

Les artisans céramistes de Normandy Ceramics, font rimer depuis plus de 60 ans tradition et innovation, expérience et excellence.

Fruit de la rencontre entre un savoir-faire ancestral et d'inspirations avant-gardistes, l'offre de carreaux et objets sublime les intérieurs modernes et les lieux les plus prestigieux.

L'entreprise ouvre ses ateliers chaque été, à l'occasion des visites du jeudi, afin de faire découvrir les différentes étapes et techniques de fabrication. Les Journées Européennes des Métiers d'Art, les Journées du Patrimoine sont aussi d'autres occasions de découvrir ces savoir-faire (sur rendez-vous par téléphone ou par mail).

Groupes : ouvert à l'année sur réservation
Individuels : ouvert le vendredi à 10h30 ou 15h30 uniquement





Destination
LOISIRS

Sur la Vire

Canoe, Paddle & Pédalos

LOCATION DE PÉDALOS

Rue Victor Hugo - Torigni-sur-Vire
50160 TORIGNY-LES-VILLES
06 14 21 04 01 - 06 30 22 84 00

Partez en balade en famille ou entre amis sur un des étangs de Torigny avec une vue imprenable sur le château.

Ouvert : tous les week-ends des vacances de Pâques au mois de Septembre et tous les après-midi en juillet et août.

Individuels : adulte 3€ / enfant (-6 ans) gratuit



BASE DE LOISIRS DE CONDÉ-SUR-VIRE



Ecluse du Mesnil-Raoult - 50890 CONDÉ-SUR-VIRE
02 33 57 33 66 - 06 58 21 17 22
base.loisirs.conde@gmail.com
www.asev-canoe-kayak.com

Location de canoës, Kayak et paddle, aire pique-nique couverte et non couverte.

Ouvert du 1^{er} mai au 30 septembre 2024
Juillet et août : tous les jours de 9h à 18h.

Avril, mai, juin et septembre : le weekend de 9h à 18h.

BASE DE LOISIRS DE PONT-FARCY

1 route de Tassy - Pont-Farcy - 50420 TESSY-BOCAGE - 06 95 52 63 83
Base des gorges de la Vire

Location de canoë, kayak - 3 balades possibles : 3kms, 9kms, 15 kms - De 5 à 25€
Sur le plan d'eau sur place : location de canoë kayak paddles et pédalos.

Ouvert du 15 avril à début septembre (en fonction du débit fluvial)
Sur réservation uniquement

Activités aériennes

LES MONTGOLFIÈRES D'ELLE

Rouzeville 50810 SAINT-JEAN-D'ELLE - 06 88 93 44 71 - gregory.germain50@gmail.com

Offrez-vous un baptême de l'air en montgolfière au gré du vent dans une ambiance chaleureuse ! Un vol d'environ une heure pour découvrir notre magnifique région dans une atmosphère tout en légèreté !

Sur réservation

LES TÊTES EN L'AIR DE LA MANCHE VOL DÉCOUVERTE EN MONTGOLFIÈRE

19 la Bucaillerie - 50620 AMIGNY - 06 50 74 09 10 - lestesesenlair.manche@gmail.com

Décollage de l'une de nos trois bases homologuées: Amigny; Hebecrevon ou l'aérodrome de Lessay.
D'avril à septembre, le matin dans les 2h qui suivent le lever du soleil et le soir dans le 2h qui précèdent le coucher du soleil, en fonction des conditions météorologiques.

Vous participerez à la mise en œuvre de la montgolfière, suivie du vol qui durera au minimum 3/4 d'heures.

Pour finir, un moment de convivialité avec remise de diplôme d'honneur est organisé.

Durée total de la prestation: environ 3 heures

Max 4 personnes en fonction de la température extérieure.



Centres Équestres

LE CHEVAL EMERAUDE

1 la Grande Maison - Marigny
50570 MARIGNY-LE-LOZON
06 42 15 49 39

<https://lechevalemeraude.com/>

Accueil toute l'année pour des activités variées avec poneys et chevaux (enfants, adultes, familles, groupes d'amis ...) Les séances s'adaptent à toutes les envies, découverte des chevaux et de leur environnement, ateliers voltige, animations à thème, escape game et chasse au trésor. Séance autour de la gestion des émotions, coaching de vie (Equicoaching).

Ouvert toute l'année - Du lundi au samedi de 10H à 18H30.
Fermés les dimanches et jours fériés (hors organisation d'animations)

EARL MOYON EQUITATION

3980 route de l'aubannerie - Moyon
50860 MOYON-VILLAGES - 06 09 20 15 79
<http://www.haras-moyon.com>

Balade, cours, stage en carrière.

Ouvert toute l'année :
du lundi au samedi de 8h à 18h30
Dimanche sur rdv
Fermé du 25/08 au 15/09

CLUB HIPPIQUE DE L'IF

La Baudrie - Giéville - 50160 TORIGNY-LES-VILLES
06 87 54 66 42 - <http://clubhippiqueidelif.ffe.com>

Centre équestre / poney-club situé dans le bocage, ambiance familiale propose des cours d'équitation à partir de 3 ans. Stages pendant les vacances, balades au bord de la Vire, balade en main pour les petits sur réservation.

Balades estivales à cheval entre bocage et halage... découverte de l'équitation : sur réservation uniquement, tous les jours sauf dimanche selon possibilités

Ouvert toute l'année sauf dimanche et jours fériés

VAL DE VIRE ÉQUITATION

7 route de l'Angle - 50890 CONDÉ-SUR-VIRE
02 33 55 65 69 - 06 86 77 26 63
poneyclubvaldevire.ffe.com

L'équitation au cœur de la vallée de la Vire. De l'initiation au perfectionnement, cours, stages, randonnées. 2 monitrices diplômées à votre écoute, une cavalerie de qualité dans un cadre exceptionnel.

Ouvert toute l'année : du lundi au vendredi pendant les vacances scolaires.
En période scolaire : le mardi soir, mercredi et samedi et sur rendez-vous le lundi, jeudi et vendredi en journée.
Animation et compétition le dimanche

CENTRE EQUESTRE DU PÔLE HIPPIQUE DE SAINT-LÔ

Chemin de la Madeleine - 50000 SAINT-LÔ
02 33 57 27 06 - 06 07 83 45 17
<http://www.polehippiquestlo.fr>

Le centre équestre du Pôle Hippique de Saint-Lô compte une équipe de professionnels et de passionnés à votre service pour vous accompagner lors de votre pratique équestre que vous soyez débutants ou confirmés.

Ouvert toute l'année

CENTRE EQUESTRE PONEY CLUB LE PICOTIN

La Tiquerie - Route de Torigni - 50000 SAINT-LÔ
02 33 06 14 14 - 06 07 08 88 65

Activités pluridisciplinaires : de l'initiation au perfectionnement pony-games, horse-ball, voltige, balade, équithérapie, dressage, saut d'obstacles...

Ouvert du lundi au samedi de 9h à 19h
Activités accessibles

ASSOCIATION DES CAVALIERS DE TOURISME EQUESTRE MANCHE

Le Presbytère - Brectouville
50160 TORIGNY-LES-VILLES

Possibilité d'obtenir des informations sur les itinéraires équestres de la manche - Gîte équestre (voir informations dans la brochure hébergement)

Ouvert toute l'année



Centre Aquatique & piscines

CENTRE AQUATIQUE DE SAINT-LÔ

85 rue Yvonne Godard 50000 SAINT-LÔ
02 33 75 65 00
www.saint-lo-agglo.fr/centre-aquatique

Centre aquatique disposant d'un bassin sportif, d'un bassin ludique, d'un bassin extérieur. Espace remise en forme avec salle de cardio-fitness, sauna, hammam, jacuzzi, bain froid, toboggan intérieur, power-plate.

Ouvert toute l'année : du lundi au dimanche, et jours fériés.

Fermé le 1^{er} janvier, le 1^{er} mai et le 25 décembre.

Tarifs :

Espace aquatique

Adulte : 5.30€ à 6€

Enfant : 3.40€ à 4€

Enfant (-3 ans) : gratuit

Espace Bien-Etre

(sur réservation)

A partir de 16 ans

De 7€ à 13.95€



PISCINE

2, rue de l'hippodrome
50620 GRAIGNES-MESNIL ANGOT - 02 33 55 21 51

Piscine couverte à vocation d'apprentissage scolaire. Le public y a également accès, plusieurs activités sont proposées.

Ouvert le mercredi de 14h30 à 17h
adulte 4€ / 3-18 ans 3€ / moins de 3 ans gratuit

PISCINE

Chemin de la Guinguette
50160 SAINT-AMAND-VILLAGES - 02 33 56 07 91

Pas de paiement en carte bancaire.

En période scolaire : Fermé le lundi, ouvert le mardi de 11h30 à 13h30, le mercredi de 14h30 à 17h30.

Bassin fermé pendant les vacances scolaires

Tarifs : Adulte : 4€, Enfant : 3€, Enfant (-3 ans) : gratuit

Bon à savoir : le port du bonnet de bain est obligatoire, boxer ou slip de bain, maillot une pièce ou deux pièces uniquement autorisés



Golf & Mini Golf

MINI-GOLF

Rue Victor Hugo - Torigni-sur-Vire
50160 TORIGNY-LES-VILLES
02 33 77 42 22

Partez à la découverte du golf miniature ! Ici pas besoin de tirer fort, l'important est de viser juste ! Situé dans un écrin de verdure, derrière le château de Torigny-les-Villes, venez profiter d'un parcours ludique et amusant conçu pour toute la famille. Fous rires garantis !

Pour vous procurer le matériel et la clé, rendez-vous au bureau d'information touristique de Torigny-les-Villes.

Le + : Le parcours de mini-golf se trouve au cœur d'une aire de jeux pour les petits

Ouvert du 8 juillet au 31 août :
lundi 9h30-12h30 / 14h-18h
mercredi au dimanche 14h-18h

GOLF COMPACT DE SAINT-LÔ

419 rue Alexis de Tocqueville
50000 SAINT-LÔ
02 33 05 66 13

Le golf compact de Saint-Lô est idéal pour s'entraîner individuellement ou en famille, au petit jeu dans d'excellentes conditions pour découvrir le golf. Au cœur d'un parc urbain, il dispose d'équipements de qualité : club-house, practice, phase d'approche, putting green et bunkers.

Doté de 9 trous, et de très beaux greens, le Golf de Saint-Lô mérite le détour, car il a toutes les qualités d'un grand.

Le + : Le golf compact dispose d'un calendrier de compétitions ouvertes à tous.

Ouvert toute l'année : sauf le mardi en basse-saison

Basse saison : de 11h à 17h
Haute saison : de 10h à 19h

Journée adulte : 13€ à 17€
Journée - de 18 ans : 5€ à 9€

MINI-GOLF DU CAMPING DE PONT-FARCY

Pont-Farcy
50420 TESSY-BOCAGE
02 31 68 32 06 - 02 31 68 86 48

Le mini-golf au camping des bords de Vire est ouvert à tous de Pâques aux vacances d'automne : 2€ la partie. S'adresser au camping ou à la mairie.



Golf - Saint-Lô



Insolite et Fun

SKATE PARK SAINT-LÔ

Accès par le parking du centre aquatique
50000 SAINT-LÔ - 02 33 77 60 00

Ouvert toute l'année



SKATE PARK TORIGNY-LES-VILLES

En contrebas du château
Rue Victor Hugo - Torigni-sur-Vire
50160 TORIGNY-LES-VILLES
02 33 56 71 44

Ouvert toute l'année



Saint-Lô



Sites de Loisirs

EXPERIENCE GAME

114 rue Maréchal Juin
50000 SAINT-LÔ
02 33 05 81 32 / 06 95 33 92 28
www.experience-game.fr

L'escape game est un jeu grandeur nature où vous êtes enfermés dans une pièce avec plusieurs coéquipiers, de 3 à 6 joueurs. Vous vivez une aventure jalonnée d'énigmes à résoudre basées sur la fouille, la réflexion et la manipulation d'objets et de mécanismes afin de vous échapper et cela en moins d'une heure. Sens de l'observation, réflexion et coopération sont vos alliés pour mener à bien votre mission.

Le + : une salle accessible aux PMR

Ouvert toute l'année :
du mardi au vendredi : de 13h30 à 23h30,
samedi : de 11h à 23h30,
dimanche : de 11h à 19h30

Fermé : le lundi et ouvert les jours fériés.


3 joueurs 27€/pers.
4 joueurs 25€/pers.
5 joueurs 23€/pers.
6 joueurs 21€/pers.

MUR D'ESCALADE

705 rue de l'exode
50000 SAINT-LÔ
07 83 99 73 58
clubescaladestlo@gmail.com

Le club de Saint-Lô vous accueille dans un cadre convivial et en toute sécurité avec un encadrement professionnel assuré par un animateur Diplômé d'Etat en escalade. Cette organisation nous permet de proposer de séances d'escalade en salle et en extérieur, des stages de découverte et perfectionnement en escalade (ouverts aux groupes et particuliers) pendant les vacances scolaires sur le mur de Saint-Lô, Tessy Bocage ou Canisy. Venez découvrir l'escalade à Saint-Lô, nous vous accueillerons avec grand plaisir.

PADEL MAX

ZA de la Capelle
108, rue Jean Mantelet
50000 SAINT-LÔ
02 33 55 26 86

 Padel Max Saint-Lô

Complexe sportif et de loisirs de 3000m². Padel (5 pistes), laser-maxx, club house pour retransmissions sportives, bar snacking, vestiaires.

Application mobile : padel max (pour les réservations).

Ouvert : lundi au vendredi 10h/23h, samedi 10h-19h, dimanche 10h-18h

LE VÉLORAIL

1 rue de la Gare
50890 CONDÉ-SUR-VIRE
02 33 05 46 55 / 07 86 47 02 92
www.velorail-normandie.fr

Une autre façon de pédaler et de découvrir le chemin de fer...
De Condé-sur-Vire à Gourfaleur, longez la Vire et le chemin de halage pour une balade à la découverte de la vallée de la Vire.

Le + : 2 vélorails à assistance électrique


Capacité : 4 adultes maximum ou 2 adultes et 3 enfants.
Durée du parcours : 1h30 aller-retour environ (11 km).

En juillet et août : des sorties nocturnes sont organisées sous forme de jeux avec des moniteurs (thèmes : astronomie, grand jeux de plein air, la faune et la flore...).

Une sortie en juillet et deux sorties en août



ACROBRANCHE L'ÉTANG MAYYA


Route de Vire – Torigni-sur-Vire
50160 TORIGNY-LES-VILLES
02 33 56 75 23 / 06 11 74 70 13

Lâchez-vous ! Faites le plein de sensations ! Dans un écrin de verdure, à 10 minutes de Saint-Lô, l'acrobranche Mayya situé derrière le château de Torigny-les-villes vous propose des parcours avec tyroliennes géantes au-dessus d'un grand étang. Venez affronter votre peur du vide en toute sécurité (parcours adultes et parcours enfants à partir de trois ans) !

Le + : possibilité de vous détendre en vous laissant bercer au cours d'une balade en barque.

Ouvert d'avril, juillet et août : tous les jours de 11h à 19h

Mai, juin et septembre : mercredi, samedi, dimanche et jours fériés de 11h à 18h

VIKINGS PARC


29 route de Coutances
50180 AGNEAUX
06 33 66 97 50
www.facebook.com/Vikings-Parc

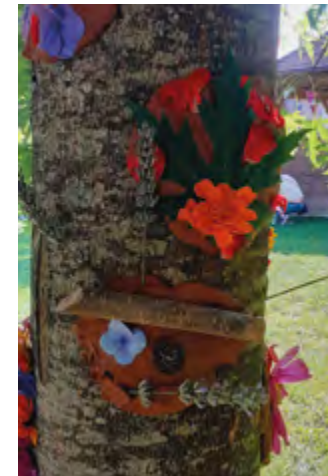
Parc de loisirs couvert pour enfants de 2 à 13 ans. Structures gonflables : parcours, city stade, vague, luge, toboggan, châteaux, basket, mur d'escalade... Air Hockey, baby-foot, karting, bumpers, funny zoo, borne arcade en libre-service.

Ouvert :
tous les mercredi, samedi et dimanche de 14h à 19h.
Tous les jours pendant les vacances scolaires et jours fériés : de 14h à 19h
Fermé les 25/12 et 1^{er}/01.

Enfant (à partir de 3 ans) 9€, Moins de 3 ans 5€, Gratuit pour 2 accompagnants adultes. Groupe sur devis - Tarif réduit pour les C.E.

Ateliers pédagogiques

Bien Être



L'ÉCUREUIL ACTIVITÉS NATURE

22 route de la Roque
50890 CONDÉ-SUR-VIRE
07 76 38 46 23
lectureuil.activites.nature@gmail.com

L'écureuil propose des animations pour tous, toute l'année pour découvrir la nature, le jardin, la biodiversité, se connecter au vivant et participer à la vie éco-citoyenne de son territoire.

Toute l'année, club nature 6-12ans tous les mercredis de 14h à 15h30, sorties tous publics selon programme
De 5 à 10€

LE PAVILLON DES ÉNERGIES

10 rue St Georges - 50000 SAINT-LÔ - 02 33 06 69 00
www.manche.fr/agit-au-quotidien/nature/pavillon-des-energies/

Centre d'information, de ressources et de formation sur l'éco-construction, les énergies renouvelables, le jardin au naturel et l'économie circulaire. Après 10 années sur le site du Désert, le Pavillon des énergies vous accueille depuis 2022 sur Saint-Lô dans des bâtiments des années 70 entièrement rénovés avec un nouvel espace ludique sur les économies d'énergies. A découvrir également le jardin de la biodiversité urbaine avec son aire de compostage, son potager, ses ruches et hôtels à insectes pédagogiques. A ne pas manquer non plus, la visite des expositions ludiques et familiales... Demandez le programme des animations !

Ouvert du 02/01 au 20/12 (fermeture au mois d'août) :
Lundi, mercredi et vendredi : de 10h à 17h et mardi et jeudi : de 10h à 18h

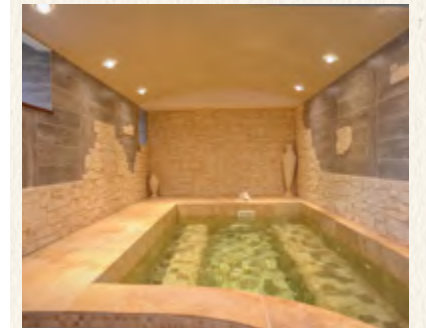
SPA DU CHÂTEAU DE LA ROQUE

Hébécrevon - 50180 THEREVAL
02 33 57 33 20 - 06 72 43 85 22
christelleturpin904@gmail.com -
www.chateau-de-la-roque.fr

En Normandie, à 30 mn de la mer, entre Saint-Lô et Coutances, le château de la Roque est une élégante demeure du 16^e et 17^e siècle en schiste du pays au milieu de ses 14 hectares dominant la Vallée de Thèreval. Venez passer un bon moment dans notre espace !

Ouvert de février à mi décembre

40€ par personne
(30€ si hébergement sur place)



Nos aires de jeux

50570 CARANTILLY

A côté de l'étang : aire adaptée pour les enfants de moins de 12 ans, parcours de santé, aire de pique-nique.

50890 CONDÉ-SUR-VIRE

Les jardins de la Gare
A proximité du Vélorail et du chemin de halage : aire de jeux pour enfants, agrès de fitness, tables de pique-nique, terrain de pétanque et de bicross.

50810 Saint-Jean-des-Baisants SAINT-JEAN-D'ELLE

Nouveauté !

A proximité de l'école et du city-park, aire de jeux pour les enfants de 3 à 12 ans : jeu musical, trampoline au sol, toboggans, balançoire. Appareils de cardio-fitness pour les plus grands. Tables de pique-nique.

50000 SAINT-LÔ

En haut des remparts : jeux pour enfants.
Au parc urbain : jeux et parcours de santé, tables de pique-nique
Au vallon de la Dollée : aire de jeux ombragée, parcours de santé.

50420 Fervaches - TESSY-BOCAGE

Aire de la Chapelle-sur-Vire : grand terrain de loisirs avec jeux, parcours de santé, aire de pique-nique, kiosque, mare écologique.

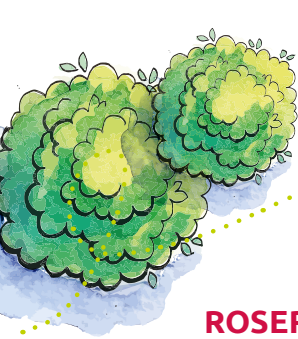
50160 Torigni-sur-Vire TORIGNY-LES-VILLES

En contrebas du château : grande aire de jeux pour les enfants de moins de 12 ans, skate park et mini-golf, aire de pique-nique.



Destination
NATURE

Dans les marais, le canal Vire-Taute



Parcs & Jardins



ROSERAIE CHÂTEAU DE MONTFORT

Remilly-sur-Lozon - 50570 REMILLY-LES-MARAIS
06 49 32 94 27

Roseraie «DAVID AUSTIN» : plus de 400 rosiers anglais aux parfums puissants qui varient d'une fleur à l'autre: classique de rose ancienne, fruité, musqué, de thé ou bien de myrrhe, certaines de ces senteurs parfois mêlées.

Ouverture : de 14h30 à 19h.

En Juin, les samedi et dimanche.

Du 5 Juillet au 25 août, les vendredi, samedi et dimanche.

Tarifs des visites : plus de 18 ans 6€, de 12 à 17 ans 3€, et gratuit pour les -12ans. Groupes: nous consulter.

Evènements en 2024 :

15 et 16 juin : «Roses en fête au château de Montfort», de 10 h 00 à 18 h 00: un week-end autour des roses (artisans- producteurs- exposants- aquarelle- sculpture sur bois- ateliers fabrication de baume à la rose, ...) avec petite restauration.

Tarif: 6€, gratuit au-dessous de 18 ans.

21 et 22 septembre : «Journées Européennes du Patrimoine», de 10 h 00 à 18 h 00 : visites guidées ou libres, artisans, producteurs, démonstrations, ...) avec petite restauration.

Demi tarif à partir de 18 ans, gratuit au-dessous.

JARDIN PUBLIC DES REMPARTS

Square des Beaux Regards - 50000 SAINT-LÔ

Jardin en haut des remparts, vous y découvrirez la tour des Beaux Regards qui offre de son sommet un vaste panorama de la Vire et de ses quartiers riverains. Jeux pour enfants.

Accès libre toute l'année

Attention sol gravier

Gratuit

PARC DE LA PALIÈRE

En contrebas de la mairie - 50180 AGNEAUX
02 33 55 82 39

Lieu de promenade avec son lavoir et ses arbres remarquables.

Accès libre toute l'année

Gratuit

PARC URBAIN DU BOIS-JUGAN

85 rue Yvonne Godard - 50000 SAINT-LÔ
02 33 77 60 00

Poumon vert de 12 ha au cœur de la ville. Entre parcours santé, longues promenades, pièces d'eau et zone humide, une vraie bouffée d'air !

Accès libre

Gratuit

JARDIN PUBLIC DE LA COUR AUX CANONS

Torigni-sur-Vire - 50160 TORIGNY-LES-VILLES

Le jardin public de la cour aux canons est une terrasse typiquement inspirée de l'architecture italienne de la Renaissance et offre une vue panoramique de la ville : château, étangs, vieux bourg...

Dans cette ville très agréablement fleurie, vos pas vous guideront naturellement vers la promenade des étangs. Vous découvrirez les vestiges du parc des Matignon-Grimaldi (XVII^e siècle) dont une très jolie chute d'eau, les parcours de santé, les aires de jeux pour vos enfants, le mini-golf, la nature au cœur de la ville.

Gratuit

JARDIN LE PRÉ DU MOULIN

50000 RAMPAN - 07 77 68 00 18

Une fois dans le bourg, l'église sur votre gauche, aller tout droit et faire 100 m jusqu'au parking.

Ouvert : les 13/05 et 14/05, les 17/06 et 18/06, les 14/07, 15/07 et 16/07, les 5/08 et 6/08, les 9/09 et 10/09/2023

Tarif : 4€

PARC DES SCULPTURES

Rue Sangles - 50680 CERISY-LA-FORÊT
02 33 57 34 63 - www.saintlo-tourisme.fr

À proximité immédiate de l'abbaye de Cerisy-la-Forêt, ce lieu privilégié parsemé de plus de 60 œuvres monumentales créées par des artistes internationaux offre une rencontre entre l'art et la nature.

Accès libre toute l'année

Gratuit



VALLON DE LA DOLLÉE

Rue du Pré de Haut - 50000 SAINT-LÔ
02 33 77 60 00

Jardin vallonné ombragé avec petit cours d'eau, jeux pour enfants, tables de pique-nique.

Accès libre toute l'année

Gratuit

PARC DU CHÂTEAU DE CANISY

8 rue de Kergolay - 50750 CANISY
02 33 56 61 06 - 06 75 82 08 30
www.chateaucanisys.com

Le château de Canisy est entouré de grandes avenues à la française redessinées par Achille Duchêne. Vous découvrirez un parc romantique à l'anglaise, qui permet des promenades variées autour des étangs habités par une colonie de cygnes, par les nombreux chemins à travers bois et vallées. Le domaine comprend un parc animalier ouvert à la visite (lamas, alpagas, cerfs, biches, moutons, chèvres, cochons, paons, poules et écureuils).

Ouvert toute l'année

Accessible partiellement

Entrée payante pour le parc

Carte annuelle d'accès : 14 euros/personne

2 euros par personne pour la journée

Gratuit pour les enfants de moins de 10 ans

LES JARDINS D'ELLE

15 le repas - 50680 VILLIERS-FOSSARD
02 33 05 88 64 - www.dellenormandie.com

Jardins regroupant plus de 2500 variétés de végétaux sur 1,5 ha. On peut y découvrir plusieurs jardins à thème : champêtre, de couleurs, sous-bois, potager, cascade et collections remarquables d'hortensias, d'érables du Japon...

Labellisés « refuge des oiseaux » depuis 2011 par LPO, ces jardins offrent aux visiteurs des bornes didactiques qui répertorient une trentaine d'espèces d'oiseaux et des végétaux remarquables : le Camélia champêtre « Spring Festival », l'Arbre de Fer (Parrotia persica) l'Arbre caramel (Cercidiphillum japonicum), l'érable à écorce de papier (Acer griseum)...

Ouvert du 1^{er} /03 au 30/11 :

Du lundi au samedi de 9h à

12h et de 14h à 18h30.

Dimanche et jours fériés

(sauf 1^{er} mai) de 14h à 18h30.

Individuels : adulte 6€,

8-14 ans et PMR 3€,

enfant (- 8 ans) : gratuit



DESTINATION NATURE

Bois, Forêt et Marais

FORÊT DOMANIALE DE CERISY

50680 CERISY-LA-FORÊT
02 31 21 46 00 - isigny-omaha-tourisme.fr

Cette forêt de 2127 hectares est l'une des plus grandes réserves naturelles normandes. Vous aurez peut-être le privilège d'apercevoir au cours d'une balade : cerfs, chevreuils, renards... Une fois sur place, prenez le temps d'admirer l'Abbaye Saint-Vigor et de faire une promenade dans le parc des sculptures. Sur la commune de Montfiquet, retrouvez la Maison de la forêt : informations sur la forêt, les sentiers, animations, expositions...

Accès libre toute l'année

Gratuit

BOIS DE MINGREY

Hébécrevon
50180 THEREVAL
02 33 05 05 59

Ce parcours offre une balade de 3 km balisé au cœur d'un environnement boisé de feuillus et résineux (panneaux descriptifs sur la faune et la flore).

Accès libre toute l'année

Gratuit

LE PARC NATUREL DES MARAIS DU COTENTIN ET DU BESSIN

St Côme du Mont - 50500 CARENTAN
02 33 71 65 30 - www.parc-cotentin-bessin.fr

Partez à la découverte d'une faune et d'une flore uniques en visitant le Parc naturel régional des marais du Cotentin et du Bessin. Les cigognes ont établi leurs quartiers dans ce paysage qui semble hésiter entre bocage et marais. A chaque saison, vous trouverez des paysages différents. Le point de départ idéal pour découvrir cet espace est la Maison du Parc village des Ponts d'Ouve.

Accès libre toute l'année

Gratuit (sauf la Maison du Parc selon la période)

CHÂTEAU DE LA RIVIÈRE

Lieu-dit La Rivière - 50620 SAINT-FROMOND

Le château fut construit vers 1090 par Odon de Conteville, demi-frère de Guillaume le Conquérant pour protéger l'Est de la Vire. En ruine depuis les bombardements de la Seconde Guerre mondiale, le château est désormais réputé pour être le paradis des cigognes, attirées par le climat doux et la richesse aquatique qu'offre le marais.

Accès libre toute l'année

Veillez à la tranquillité des oiseaux.

Propriété privée, merci de respecter les lieux.

Gratuit



Panoramas

LES ROCHES DE HAM

Brectouville - 50160 TORIGNY-LES-VILLES
02 33 56 51 57 / 02 14 29 00 17

A 105 mètres d'altitude, le site des Roches de Ham domine la vallée de la Vire et ses méandres. Le belvédère des espaces naturels sensibles du département vous permet d'apprécier la vue en toute sécurité. Six circuits balisés de randonnées possibles au départ des Roches de Ham : circuit des Moines (fléchage vert), circuit de Brectouville (fléchage marron), circuit de la Vire (fléchage rouge) et circuit de Pont-Hébert (fléchage bleu), circuit des 4 communes (fléchage orange) et circuit de la chapelle (fléchage rose).

A télécharger sur le site
www.creperie-lesrochesdeham.fr
Sur place, possibilité de se restaurer : crêperie ouverte d'avril à fin septembre

Accès libre toute l'année
Gratuit



LES REMPARTS

50000 SAINT-LÔ - 02 14 29 00 17 - 02 33 77 60 00

Sur la partie haute des remparts, à la tour des Beaux-Regards à plus de 30 mètres de haut panorama sur le bas de la ville, la Vire et les communes avoisinantes.

Accès libre toute l'année
Gratuit

TABLE ORIENTATION SAINT VIGOR DES MONTS

Site des Bruyères - 50420 ST-VIGOR-DES-MONTS
Vues remarquables sur le bocage normand.

TABLE ORIENTATION CONDÉ-SUR-VIRE

Eglise de Troisgots
50420 CONDÉ-SUR-VIRE

Vaste vue sur le bocage normand.

LA TABLE D'ORIENTATION COTE 192

Lieu-dit Cloville
50680 SAINT-GEORGES-D'ELLE

Panorama sur le paysage bocager. Ce lieu fut un objectif majeur des soldats américains pendant la seconde Guerre mondiale « Cote 192 ». Par beau temps on peut y apercevoir la mer.

Accès libre toute l'année
Gratuit

LES MARAIS

A proximité du mémorial - Graignes
50680 GRAIGNES-MESNIL-ANGOT

Table d'orientation offrant un panorama sur les marais, idéal pour découvrir le paysage atypique des marais en toutes saisons.

Accès libre toute l'année
Gratuit



Sentiers de découverte



L'OSERAIE

Rémilly sur Lozon
50570 REMILLY-LES-MARAIS

Balade insolite entre bocage et marais. Découvrez l'histoire de l'exploitation et de l'osier à l'aide des différents panneaux explicatifs.

LES ÉTANGS DE TORIGNY-LES-VILLES

Torigni sur Vire
50160 TORIGNY-LES-VILLES

Promenade patrimoine avec bornes explicatives autour des étangs du château et du centre-ville.

LE SENTIER DES BRUYÈRES

50420 GOUVETS et
SAINT-VIGOR-DES-MONTS

Promenade dans le bocage et sur les hauteurs avec des panneaux ludiques sur la faune et la flore.

SUR LES TRACES DE JEAN FOLLAIN

50750 CANISY

Randonnée de 9,6 km sur l'écrivain et poète Jean Follain né à Canisy en 1903.

ITINÉRAIRE DES GORGES DE LA VIRE PONT-FARCY

50420 TESSY-BOCAGE

Au cœur de la vallée serpentent le fleuve de la Vire et la rivière de la Soulevre. Appréciez le panorama de cette route touristique et découvrez des paysages variés plateaux de granit, vallées creusées par le schiste, collines boisées... Départ de Tessay-Bocage Pont-Farcy (bourg) suivre les panneaux « Gorges de la Vire ».

LA CEINTURE VERTE

50570 MARIGNY-LE-LOZON

Sentier de découverte nature, balade éco-citoyenne pour toute la famille.

PARCOURS ART ET ENVIRONNEMENT

Tessay-sur-Vire
50420 TESSY-BOCAGE

Entre Tessay-Bocage et Condé-sur-Vire sur 18 km de halage, près d'une vingtaine de sculptures contemporaines sont à découvrir tout en flânant sur ce véritable terrain de la création contemporaine, orchestrée par le centre d'art « USINE UTOPIK ».

Usine Utopik
Route de Pont-Farcy
50420 Tessay-Bocage – Tessay-sur-Vire
02 33 06 01 67
usine-utopik.com



Bon Plan

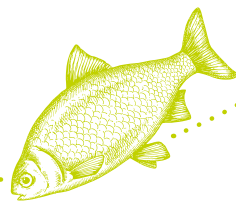
Retrouvez tous nos parcours de randonnées à pied, à vélo, à cheval ainsi que nos grands itinéraires (Vélomaritime et Vélo West Normandy) sur notre site internet :

www.saintlo-tourisme.fr

Rubriques « Découvrir »
« Nature et Randonnées »



Pêche



OBSERVATOIRE PISCICOLE DES CLAIES DE VIRE

50880 LA MEAUFFE
02 33 46 96 50



Une visite insolite et pédagogique: contemplez la Vire sous un autre angle grâce à l'observatoire piscicole! Il dispose de plusieurs supports explicatifs d'un système de visionnage subaquatique ainsi que d'un piège à poissons. Venez découvrir le retour des poissons grands migrateurs dans nos cours d'eau, après leur long périple en mer.

Animations le mercredi après-midi en avril, mai et juin.

ÉTANG DE CARANTILLY

50750 CARANTILLY
02 33 56 06 44

Étang avec aire de pique-nique et jeux pour enfants. Terrain de pétanque.

ÉTANG DE MARIGNY

50570 MARIGNY-LE-LOZON
02 33 55 18 78

Étang de 1^{re} catégorie, 1 hectare avec aire pique-nique et jeux, terrain de pétanque.

ÉTANG AUX MOINES

50680 CERISY-LA-FORÊT
02 33 55 06 28
lespecheursdecerisy-laforet@peche-manche.com

Parcours Handi-pêche. Étang aux moines de 1^{re} catégorie au pied de l'abbaye et du parc des sculptures. Aire pique-nique.

PARC DES SOURCES D'ELLE

Le Bois de la Bigne - Rouxville
50810 ST GERMAIN D'ELLE
06 71 57 49 05 - 07 62 89 55 39
www.sourcesdelle.com

3 étangs pour la pêche à la journée ou à la demi-journée. 2 étangs pour la pêche au kilo. Le site arboré et les prairies fleuries s'étendent sur 35 hectares.

NOUVEAU : Activité PAINT-BALL. Ouverture au printemps 2024. Uniquement sur réservation.

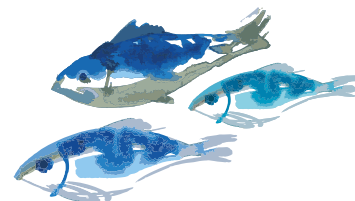
Ouverture le 3 février 2024 : De mars à septembre, tous les jours 7h30-18h45 (sauf le lundi). Octobre : uniquement le week-end 8h-18h

Accès payant 2€/véhicule

PARCOURS PÊCHE SUR LA DOLLÉE « SPÉCIAL ENFANT »

50000 SAINT-LÔ
02 33 57 00 99
www.aappma-saint-lo.com

La Dollée, affluent de la Vire, est une petite rivière courante. Elle s'écoule en serpentant sous les arbres du jardin public et des jeux pour enfants.



LA VIRE, LE CANAL VIRE-TAUTE ET LEURS AFFLUENTS

Port des Planques
50620 GRAIGNES-MESNIL-ANGOT
02 33 46 96 40
www.peche-manche.com

Réputé pour ses grandes pêches de poissons blancs et de carnassiers, le Val de Vire conserve ses migrateurs: saumons, truites de mer, aloses, lamproies.

PARCOURS MOUCHE

50180 AGNEAUX
02 33 57 00 99
www.aappma-saint-lo.com

Situé aux portes de Saint-Lô, le parcours mouche d'Agneaux profite d'un cadre tranquille dominé par le château de la commune. Dans ce secteur, la Vire s'écoule entre deux coteaux encaissés et alterne pools et radiers favorables à la prise d'Aloses, poisson combattif gage de sensations fortes. La voie verte qui longe le cours d'eau, offre un accès aisé au parcours dont les berges autorisent une pêche facile. À partir de la dernière semaine d'avril au 31 août.

ÉTANGS DE TORIGNY-LES-VILLES

Torigni-sur-Vire
50160 TORIGNY-LES-VILLES
02 33 77 42 22

À deux pas du centre bourg, du camping et des commerces, le grand étang se situe dans un cadre paisible et agréable. Les carnassiers comme les poissons blancs y sont bien représentés et permettent régulièrement l'organisation de concours régionaux et nationaux. Quelques truites arc-en-ciel y sont aussi régulièrement déversées. Étang classé en 2^e catégorie. Aire de pique-nique et aire de jeux pour enfants.

PARCOURS CARPE DE NUIT SUR LA VIRE

50880 PONT-HÉBERT
06 08 40 12 98
www.aappma-saint-lo.com

Autour de Saint-Lô et de Pont-Hébert, le courant de la Vire est ralenti par les barrages fermés qui le jalonnent. Les biefs du secteur, profonds, aux berges dégagées et facilement accessibles par le chemin de halage, abritent une forte densité de poissons blancs et de carpes combattives (carpes communes) de taille intéressante, le record à battre étant fixé à 17,6 kg. Ces biefs accueillent d'ailleurs régulièrement des concours de pêche de niveau national.

MAISON DE LA VIRE ET DE LA PÊCHE

216 Promenade des Ports
50000 SAINT-LÔ
06 08 40 12 98

Espace de découverte et lieu d'animations et d'informations. Exposition photographique permanente sur les espèces animales des zones humides et sur l'histoire de la navigation sur la Vire.

Ouvert de mai à septembre : tous les mercredis après-midi de 14h à 17h30

Entrée gratuite



DESTINATION NATURE



PARCOURS HANDI-PÊCHE DE LA VIRE

P TESSY-SUR-VIRE
50420 TESSY-BOCAGE
02 33 55 56 61

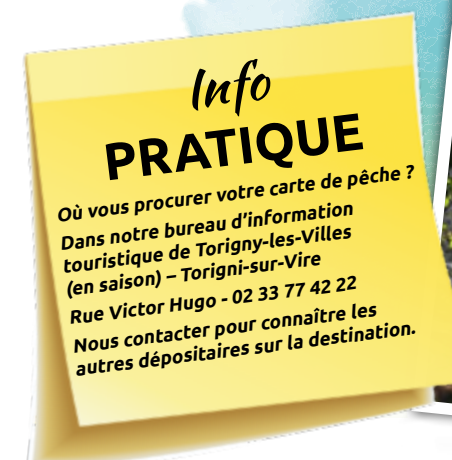
Deux pontons de pêche labellisés « Tourisme et Handicap » se situent à l'aire naturelle du camping de TESSY-SUR-VIRE. Un cheminement piétonnier aménagé les dessert. Lieu très agréable où peuvent être pêchés carnassiers, poissons blancs et salmonidés.

P LA CHAPELLE-SUR-VIRE
50420 TESSY-BOCAGE
02 33 55 56 61

Deux pontons de pêche se situent à quelques mètres de la Chapelle-sur-Vire sur la commune de TESSY-BOCAGE (Fervaches). Aire de pique-nique. Lieu très agréable où peuvent être pêchés carnassiers, poissons blancs ou encore salmonidés.

Hébécrevon
50180 THÈREVAL
02 33 71 55 08

Étang aux moines
50680 CERISY-LA-FORET
02 33 55 06 28





Destination CULTURE

Festival Les Rendez-Vous Soniques - Saint-Lô

Théâtres & Salles de Spectacles



LA SALLE CONDÉ ESPACE

2A route de Villeneuve
50890 CONDÉ-SUR-VIRE
02 33 77 87 30 - conde-sur-vire.fr

Salle de 800 places assises pour différentes manifestations, spectacles, concerts, conférences...

LE THÉÂTRE ROGER FERDINAND

rue Octave Feuillet
50000 SAINT-LÔ
02 33 57 11 49 - saint-lo.fr

Salle de 400 places avec une programmation variée tout au long de l'année.

LE THÉÂTRE DES HALLES

Place Jean Claude Lemoine - Tessy-sur-Vire
50420 TESSY-BOCAGE
02 33 56 30 42
tessy-sur-vire.fr

Salle de 270 places: danses, concerts, spectacles...

LE NORMANDY

25 Place du Champ de Mars
50000 SAINT-LÔ
02 33 57 60 96 - lenormandy.net

Salle de musiques actuelles qui organise près d'une soixantaine de concerts par an, dont le festival des Rendez-vous Soniques qui se déroule mi-novembre. 400 places assises.

L'ESPACE CULTUREL

LE TRIANGLE
11 rue St Martin - Hébécrevon
50180 THEREVAL
02 33 05 05 59 - hebecrevon.fr

Spectacles, projections et conférences toute l'année dans une salle de 230 places assises.

LE VIRAGE

2 rue de l'Eglise - Précorbin
50810 SAINT-JEAN-D'ELLE
02 33 55 62 74

Spectacles, concerts, danse.. 300 places assises

LE METRONOME

109 rue du Coquillot
St Ebremond de Bonfossé - 50750 CANISY
Spectacles, danses, concert. 503 places assises

Info PRATIQUE

Musique, théâtre, danse,
conférences...
Consultez notre agenda !

www.saintlo-tourisme.fr



Discothèques

LE SUNSET CLUB

2 rue des Fossés
50000 SAINT-LÔ
02 33 05 13 60

LE MILTON

675 Promenade des Ports
50000 SAINT-LÔ
06 26 85 16 34

Nouveauté!



Bowlings



BOWLING LE MACAO

2 rue du Maréchal Leclerc
50000 SAINT-LÔ
02 33 57 40 00
bowling.le.macao@orange.fr

« Envie de vous divertir? Venez passer un bon moment au Macao! ». Situé au cœur du centre-ville de Saint-Lô, le Macao vous propose de passer un bon moment en famille ou entre amis autour d'un verre et/ou de vous amuser au cour d'une partie de bowling, de billard, de flipper...

Le + : l'établissement propose un service de snacking.

Ouvert : du lundi au samedi de 14h à 1h et le dimanche de 14h à 20h.

Du lundi au vendredi:
de 14h à 19h > 4,50€ - de 19h à 1h > 6€
Le samedi: de 14h à 19h > 5€ - de 19h à 1h > 6,50€
Le dimanche: de 14h à 20h > 5,50€

BOWLING LE BEFORE

675 Promenade des Ports
50000 SAINT-LÔ - 02 33 74 51 09

14 pistes de bowling.
Soirées à thèmes - séminaires.
Bar, billard et jeux.

Événements : anniversaire, soirée entreprise

Ouvert : du mercredi au dimanche.
Mercredi : 14h-00h Jeudi : 17h-01h
Vendredi 17h-01h et samedi : 14h-1h
Dimanche : 14h-19h (hors juin, juillet et aout)
Tarifs : 5,50 à 8€

Cinéma



CINÉMOVIKING

Esplanade Jean Grémillon
50000 SAINT-LÔ
02 33 55 63 72
http://www.cinemoviking.fr/

Avec ses neuf salles et ses 1400 fauteuils, ce complexe vous propose de profiter pleinement d'un large choix de films (en numérique ou en 3D), d'avant-premières, d'opéras en direct, de film d'art et essai...

Le + : une programmation « ciné-filou » est proposée certains mercredis à l'attention des tout petits (de 2 à 5 ans)

SÉANCES OCCASIONNELLES

50890
CONDÉ-SUR-VIRE
02 33 77 87 30

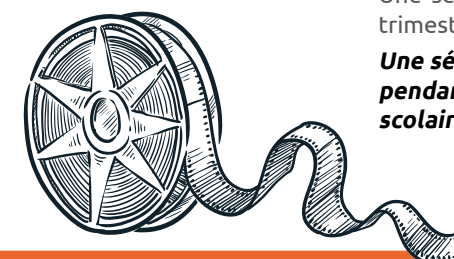
Salle des fêtes de Mesnil-Raoul
Séance tous les 15 jours.

50420
TESSY-BOCAGE
02 33 56 30 42

Salle du théâtre des Halles de 270 places. Séance tous les 3^e jeudis du mois.

Une séance un dimanche par trimestre.

Une séance « ciné-jeunes » pendant les vacances scolaires



Destination **PRATIQUE**



Les remparts - SAINT-LÔ



Destination LES MARCHÉS

MARKETS OF THE TERRITORY // MARKTEN VAN HET GEBIED

LUNDI MATIN

Monday morning // Maandagmorgen
TORIGNY-LES-VILLES – Torigni-sur-Vire

MARDI MATIN

tuesday morning // dinsdag ochtend
SAINT-CLAIR-SUR-L'ELLE

MERCREDI MATIN

Wednesday morning // Woensdagochtend
AGNEAUX – CONDE-SUR-VIRE
TESSY-BOCAGE – Tessay-sur-Vire
MARIGNY-LE LOZON – Marigny

JEUDI MATIN

Thursday morning // Donderdag morgen
REMILLY-LES-MARAIS – Remilly-sur-Lozon

JEUDI EN SOIRÉE

Thursday evening // Donderdag avond
SAINT-LÔ

Les Virées du Terroir, marché de terroir et d'artisanat, à partir de 17h au pied des remparts de fin juin à fin août.
Les Virées du Terroir regional and craft market from 5 p.m. at the foot of the ramparts from the end of June to the end of August.
Les Virées du Terroir regionale en ambachtelijke markt vanaf 17.00 uur aan de voet van de wallen van eind juni tot eind augustus.

VENDREDI MATIN

Friday morning // Vrijdag ochtend
CANISY – SAINT-LÔ – SAINT-JEAN-DE-DAYE – CERISY-LA-FORÊT

VENDREDI EN SOIRÉE

Friday Evening // Vrijdag Avond
MARIGNY-LE LOZON – Marigny
Place Westport de 16h à 19h
From 4 p.m. to 7 p.m. // Van 16.00 uur tot 19.00 uur

SAMEDI MATIN

Saturday Morning // Zaterdag Ochtend
SAINT-LÔ
Grand marché hebdomadaire
Big Market // Grote markt
PONT-HEBERT
SAINT-JEAN-D'ELLE SAINT-JEAN-DES-BAISANTS

Les petits marchés de quartier de St-Lô :
MERCREDI MATIN : quartier de la dollée
JEUDI MATIN : quartier de l'aurore

Mardi soir
Petit Marché
de Village
Domjean

LES MARCHÉS BIO

ORGANIC MARKET // BIOLOGISCHE MARKT

QUIBOU

LE JEUDI À PARTIR DE 16H

On Thursday from 4 p.m. // Donderdag vanaf 16.00 uur
Fruits et légumes, pains, bières, fromages, crêpes
Fruit, vegetables, bread, beer, cheese, crêpes //
Fruit, groenten, brood, bier, kaas, pannenkoeken

Place de la mairie l'été et à la salle polyvalente l'hiver // In summer in the village, in the winter community center // *Stadhuysplein in de zomer*

BAUDRE

LE MARDI À PARTIR DE 16H

On Tuesday from 4 p.m. // Dinsdag vanaf 16.00 uur
Fruits et légumes, produits laitiers...
Fruits, vegetables and dairy products //
Fruit groenten zuivelproducten

La Cabane penchée
Ferme de Périers, route de Baudre

LA CHAPELLE-EN-JUGER THEREVAL

LE MARCHÉ DES COPAINS

Le premier dimanche de chaque mois
The first Sunday of each month //
De eerste zondagochtend van elke maand

Dans le Bourg
In the village //
In het dorp

Retrouvez
l'ensemble de
nos producteurs
locaux dans
le guide des
producteurs



Find all our local producers
in the producer guide
*Vind al onze lokale producenten
in de producer guide*



Les médiathèques & bibliothèques

INTERNET ACCESS // INTERNET TOEGANG

- AGNEAUX
- BOURGVALLÉES (Saint-Samson-de-Bonfossé)
- CANISY
- CARANTILLY
- CERISY-LA-FORET
- CONDÉ-SUR-VIRE
- LE DEZERT
- MARIGNY-LE LOZON (Marigny)
- MOYON VILLAGES (Moyon)

- PONT-HÉBERT
- REMILLY-LES-MARAIS (Remilly-sur-Lozon)
- SAINT-JEAN-D'ELLE (St Jean des Baisants)
- SAINT-JEAN-DE-DAYE
- SAINT-LÔ
- TESSY-BOCAGE (Tessay-sur-Vire)
- THEREVAL (Hébécrevon)
- TORIGNY-LES-VILLES (Torigni-sur-Vire)



Informations locales

LOCAL INFORMATION // LOCAL INFORMATIE

POINT INFORMATIONS

La halle
Marigny
MARIGNY-LE-LOZON
02 33 55 15 26

Nouveauté!

Mairie

7, Place Jean-Claude Lemoine
Tessay-sur-Vire - TESSY-BOCAGE
02 33 56 30 42

Envie de vous installer ici?

WANT TO SETTLE DOWN HERE? // WIL JE JE HIER VESTIGEN?

Attitude
Manche

586 rue de l'Exode - 50000 SAINT-LÔ
02 33 05 98 70 - www.attitude-manche.fr



WIFI

WIFI ACCESS // WIFI TOEGANG

Office de Tourisme et de la
Culture de Saint-Lô Agglo
60, rue de la Poterne - Plage Verte
50000 SAINT-LÔ – 02 14 29 00 17

Bureau d'Information Touristique
Rue Victor Hugo - Torigni-sur-Vire
50160 TORIGNY-LES-VILLES
02 33 77 42 22



Agences IMMOBILIERES

REAL ESTATE AGENCIES // MAKELAARS



Barassin Immobilier

7 rue Havin 50000 SAINT LÔ
02 33 57 06 30

Cabinet Faudais

18, Place du Champ de Mars
50000 SAINT LÔ - 02 33 57 01 16

Pozzo Immobilier

17, rue du Neufbourg
50000 Saint-Lô - 02 33 05 50 55

Cabinet Folliot

4, rue du Neufbourg
50000 SAINT-LÔ - 02 33 57 84 55

Delucimmo (Century 21)

2, rue du Docteur Leturc
50000 SAINT-LÔ - 02 33 05 91 90

B'Cimmo

37, rue Saint-Thomas
50000 SAINT-LÔ - 02 14 16 51 35

Stéphane Piazza Immobilier

25, rue Havin
50000 SAINT-LÔ - 02 33 29 20 22

Cabinet Folliot

8 rue Arthur Le Duc - Torigni-sur-Vire
50160 TORIGNY-LES-VILLES - 02 33 56 40 50

Pozzo Immobilier

3 rue Havin - Torigni-sur-Vire
50160 TORIGNY-LES-VILLES
02 33 77 46 60

LE BARS Michel ML IMMO

6 Survire
50180 THEREVAL - 02 57 53 09 63

Beryl Immobilier

4 Place Docteur Guillard - Marigny
50570 MARIGNY-LE-LOZON
02 33 56 06 60



Notaires

NOTARIES // NOTARISSEN

Martin Thoraval

40, rue M. Leclerc
50000 SAINT-LÔ
02 33 77 80 20

Bruno Sainte Beuve

2, rue de la Marne
50000 SAINT-LÔ
02 33 77 14 47

Marie DHONDT

4 rue Croix au Capel
50000 SAINT-LÔ
02 33 57 25 77

Etude Lair-Legentil

1, rue Kergorlay
50750 CANISY
02 33 77 44 90

Philippe Prévot

3 rue Arthur Le Duc -
Torigni-sur-Vire
50160 TORIGNY-LES-VILLES
02 33 56 96 55

Fouzia Kouah

et Violaine Poussou
14 rue de la République -
Torigni-sur-Vire
50160 TORIGNY-LES-VILLES
02 33 56 71 15

Alban Thomine Demazures

Odile Leclercq
98, route de Coutances
50180 AGNEAUX
02 33 74 75 98

Loïc Lebouteiller-Samson

31, rue de la Cayée
50880 PONT-HÉBERT
02 33 56 40 07

Anne Lelong-Marty

17, rue du 8 mai - Marigny
50570 MARIGNY-LE LOZON
02 33 55 10 02



Frédéric Frère

16 rue Jean Grémillon
50620 SAINT-JEAN-DE-DAYE
02 33 56 80 04

Marcel Macré

34, rue du Moulin
50680 SAINT-CLAIR-SUR-
L'ELLE
02 33 77 15 95

Franck Blaize

80 rue Saint-Pierre-et-
Miquelon - Tessy-sur-Vire
50420 TESSY-BOCAGE
02 33 56 31 04

Numéros D'URGENCE

EMERGENCY NUMBERS // NOODNUMMERS



CENTRE HOSPITALIER MÉMORIAL FRANCE-ETATS-UNIS

HOSPITAL // ZIEKENHUIS

715, rue Henri Dunant
50000 SAINT-LÔ - 02 33 06 33 33

POLYCLINIQUE DE LA MANCHE

CLINICAL // KLINISCH

45, rue Général Koenig
50000 SAINT-LÔ - 02 33 06 78 78

PHARMACIE DE GARDE

PHARMACY // APOTHEEK

3237 ou www.3237.fr



18
ou
112

POMPIERS
FIREFIGHTERS
BRANDWEER

17

POLICE
POLICE
POLITIE

15

SAMU
EMERGENCY
NOOD

114

URGENCE
EUROPÉENS
MALENTENDANTS



Circulez EN TOUTE SÉRÉNITÉ

POUR VOS TRAJETS
QUOTIDIENS, PENSEZ
AU COVOITURAGE AVEC
NOTRE APPLICATION
SLAM COVOITURAGE !



LOCATION DE VOITURES CAR RENTAL // AUTOVERHUUR

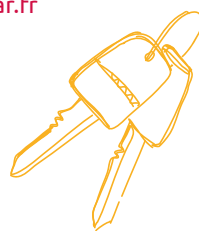
EUROPCAR
11, route de Coutances
50180 AGNEAUX
02 33 05 56 57 - www.europcar.fr

ADA
72, route de Saint-Jean
50890 CONDÉ-SUR-VIRE
02 33 55 21 70 - www.ada.fr

LOCA+
35, rue de Normandie
50000 SAINT-LÔ
06 75 51 13 96 - www.locaplus-stlo.fr

CARGO AXEL
864, rue Jules Vallès
50000 SAINT-LÔ
02 33 72 64 21 - www.cargo.rent

MARY LOCATION
Avenue de Paris
50000 SAINT-LÔ
02 31 29 92 79 - www.groupemary.fr



AIRES DE COVOITURAGE

CONDÉ-SUR-VIRE
Aire du Sault Sur la RD53
dans le carrefour
giratoire de l'échangeur de la RN174

CARANTILLY
Aire le Poteau • Sur l'axe D29

SAINT-GILLES
À côté de la salle des fêtes dans le bourg

SAINT-GEORGES-D'ELLE
Au lieu-dit « la Taille »

**TORIGNY-LES-VILLES
Guilberville**
Aire du Saussey le long de la RD974 à proximité
de la RN174 et de l'A84

THÈREVAL • Hébécrevon
Aire les Bruyères • Au carrefour de la RD900 et
de la RN174

LE DÉZERT
Aire du Fleurion - Le long de la RD8 à proximité
de la RN174

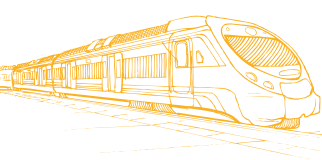
**REMILLY-LES-MARAIS
Le Mesnil-Vigot**
Aire de la rivière et du haut carrefour
Entre la RD900 et la RD8

SAINT-LÔ
Aire de la Maison du Département
Au carrefour de la RD999 et de la RN174

TRAIN TRAIN STATION // STATION

S.N.C.F
Place Guy Fontenelle
50000 SAINT-LÔ

3635 Information voyageurs
www.ouisncf.com



LE BUS

AGENCE SLAM
Bus et Transport à la demande
Place Guy Fontenelle (Gare)
50000 SAINT-LÔ
www.saint-lo-agglo.fr

AGENCE NOMAD
Service des transports publics
routiers du département
Route de Candol - 50000 SAINT-LÔ
www.normandie.fr/nomad



TAXIS

LES TAXIS AGNELAIS
2, rue St-Fiacre
50180 AGNEAUX
06 09 36 60 49

**AMBULANCES SAINT LOISE -
AGNEAUX**
98, route de Coutances
50180 AGNEAUX
02 33 57 79 00

**TAXI AGNEAUX - ROINÉ
JEAN-FRANCOIS**
15 rue Jacques Prévert
50180 AGNEAUX
02 33 05 30 38

TAXI GERVAISE
50000 BAUDRE
07 63 20 98 35
www.taxigervaise.fr
taxigervaise@gmail.com

TAXI GODEY
6, place du 30 juillet 1944
50890 CONDÉ-SUR-VIRE
06 09 73 50 00 - 02 33 57 83 10

TAXI BOISSEL
5 Impasse Longue maison
50810 LA BARRE-DE-SEMILLY
06 65 91 32 64

TAXI DUBOIS
48 Le bosc
50000 LE MESNIL-ROUXELIN
06 80 70 45 69

MARIGNY TAXI
48 rue Auguste Eudeline -
Marigny
50570 MARIGNY-LE-LOZON
02 33 55 16 23

FRANCOISE JEAN-LOUIS
44 rue Fautelaie
50880 PONT-HEBERT
06 87 04 52 25

TAXI BRUNET
37 le Hameau L'Honoré
Précorbin
50810 SAINT-JEAN-D'ELLE
06 40 84 39 77

ROUTES PLURIELLES
Tourisme de prestige, navettes,
transports de groupes
17, la Boutellerie
50680 SAINT-JEAN-DE-SAVIGNY
02 33 06 02 96
www.routesplurielles.fr

TAXI FLAMBARD
5, rue Fontaine Venise
50000 SAINT-LÔ
06 07 97 71 45
Véhicule 9 places possible

TAXI PIERRE MARIE
1, rue Houssin Dumanoir
50000 SAINT-LÔ
02 33 05 52 43

SAINT-LÔ TAXI
180, avenue de Paris
50000 SAINT-LÔ
06 09 36 95 61

TAXIS DU PAYS SAINT-LOIS
706, rue Dunant
50000 ST-LÔ
02 33 57 57 29

TAXI JACQUES LEFEVRE
21 et 35 rd-pt du Major Howie
50000 SAINT-LÔ
02 33 57 54 93

TAXI VAL DE VIRE
5 rue des abattoirs -
Torigni-sur-Vire
50160 TORIGNY-LES-VILLES
02 33 56 71 73

**TAXI DE L'ESTUAIRE
DU PAYS SAINT-LOIS**
1 rue des Bienheureux Nativelle
Guilberville
50160 TORIGNY-LES-VILLES
06 33 60 31 60

Véhicule 9 places possible

BL TAXIS
2 rue des hortensias
Guilberville
50160 TORIGNY-LES-VILLES
06 66 18 48 77
bltaxis@hotmail.com
Véhicule 7 places

La normandie à portée de main

Voyagez en Normandie avec l'app ATOUMOD

Préparez tous vos voyages en transports en commun à travers la Normandie depuis chez vous ! L'app Atoumod vous permet d'effectuer votre recherche d'itinéraires puis d'acheter via l'application Atoumod m-ticket vos titres de transport, le tout en quelques clics !

Envie de découvrir une nouvelle destination normande ?
Besoin de vous rendre à Caen, Rouen, Cherbourg ou Saint-Lô ?
Commencez à programmer votre voyage avec l'appli Atoumod !



Welcme!



WELCOME

Abbeys, rampart, beautiful churches



ABBAYE SAINT-VIGOR

Rue des Sangles - 50680 CERISY-LA-FORET - 02 33 57 34 63
contact@abbaye-cerisy.fr - www.abbaye-cerisy.fr

Classified historic monument, Saint-Vigor Abbey lies on the edge of Cerisy-la-Forêt state forest and the border between Bessin and the wooded countryside. The Historique Monument is a jewel of Lower Norman Roman art. Sculpture park, footpaths and playground near the Etang aux Moines Lake.

From May to August: every day 10 a.m. to 6 p.m.

April & September: every day 11 a.m. to 6 p.m. except Monday.

October: the weekend from 12 p.m. to 6 p.m.

Rates: Free visit €6, child €4.

Guided tour (only in french) €8, child €6.

EGLISE ABBATIALE DE SAINT-FROMOND

50620 SAINT-FROMOND

Founded in around 650 AD by Saint Fromond, Bishop of Coutances, the abbey is a fine example of Romanesque art, but also features flamboyant 15th - century architecture. The pretty, now-protected church still dominates the Vire valley.

Individual: Adult €6/ Child €4 - **Group:** Adult €5/ School €3.

Possibility of doing guided tours.

EGLISE NOTRE-DAME

Rue Carnot - 50000 SAINT-LÔ - 02 33 57 14 73

www.saintlo-tourisme.fr

Gothic landmark built over 400 years from the late 13th century and significantly damaged by the Battle of Normandy. It has been made a "memorial" for the destruction wreaked by World War II. The church is being listed by the Monument Historiques.

Open: from 8:30 a.m. to 6:30 p.m.

Descriptive panels inside

CHAPELLE DE SAINT-QUENTIN-D'ELLE

4 Saint-Quentin - 50810 BERIGNY - 02 33 57 71 93

Former parish church of Middle Ages to 1812. It was attached to the parish of Béryny then became a private chapel in 1845. A medieval part and the choir with altarpiece of the 18th century. Inscribed in the additional inventory of historical monuments. Building open all year, from sunrise at sunset.

Free access.

LA CHAPELLE-SUR-VIRE

Troisgots - 50420 CONDÉ-SUR-VIRE - 02 33 56 32 02
02 14 29 00 17 - www.saintlo-tourisme.fr

12th century pilgrimage site in the heart of the Valley at the foot of the Vire. Neo Gothic building in local red stone home to statues that were miraculously discovered in the 14th and 16th centuries, countless votive offerings and 15th century alabasters on the high altar listed as a Historique Monument. Permanent exhibitions.

Free access. Large playground and picnic area.

CHAPELLE SAINT-JEAN DE BRÉBEUF

Lieu-dit La Boissais - 50890 CONDÉ-SUR-VIRE

02 14 29 00 17

Jean de Brébeuf was born in Condé-sur-Vire. Transfers on 25 March 1593. First son of Mary the Dragon, wife by Gilles II de Brébeuf, lord of the "Boissais" in Condé-sur-Vire. At 24, Jean de Brébeuf enters among the Jesuits as simple brother. It is at the age of 32 that he wears volunteered to evangelize the "New France" (Canada). He manages to enter the territory Huron and adopt the lifestyle Native. He was captured on the 16 March 1649 by the Iroquois, tribe at war with the Huron, who torture and kill him at St Ignace, Midland. Recognised as a martyr of the Christian faith, he was canonised in 1930.

Possibility to picnic near the chapel.

Free access all the year.

EGLISE SAINTE-CROIX

Place Sainte-Croix - 50000 SAINT-LÔ - 02 33 77 60 00

www.saintlo-tourisme.fr

The 13th century church has been renovated on several occasions including in the 19th century. The bell tower collapsed during World War II. The body of Major Howie (one of the liberators of Saint-Lô) was placed on these ruins before his burial. A new modern bell tower was built in 1957 on the forecourt. Place Sainte Croix. Free.

Open: from 8:30 a.m. to 6:30 p.m.

EGLISE SAINT-JEAN-BAPTISTE DE PONT-BROCARD

Pont-Brocard 50750 DANGY - 02 33 46 24 44

Le Pont-Brocard, commune of Dangy, is an old addition of the Order of Malta.

Saint-Jean-Baptiste Church is built in the first half of the 19th century, replacing of an older church.

It is characterised by its simplicity and its modesty but above all by its furniture: a set of ancient naive statues, testimony of popular devotion and exceptional 17th century baptismal font shell-shaped, inscribed historic monument. Open daily

Free and open access.

LES REMPARTS DE SAINT-LÔ

50000 SAINT-LÔ - 02 14 29 00 17

www.saintlo-tourisme.fr

Trail lasting approximately one hour for families discover about the history of the ancient fortified town.

Free access all the year.



Castles

CHÂTEAU DE CANISY

6-8, rue de Kergorlay - 50750 CANISY

06 75 82 08 30 - www.chateaudecanisy.com

The Château de Canisy (private property) is a remarkable national historic building, listed as one of "La Manche department Seven Wonders". It offers both diversity in historical continuity: medieval towers, Renaissance wings and a romantic park which comprises both English and French gardens.

Guided tour on booking only (min 6 adults).

CHÂTEAU DES MATIGNON

Pl. Gl de Gaulle - Torigni-sur-Vire

50160 TORIGNY-LES-VILLES

02 33 56 71 44 - 02 33 56 46 43 - www.torignylesvilles.fr

The Castle of Matignon (XVI-XVII centuries) was the stronghold of this famous Norman Family for over three hundred years. Despite successive destructions, it contains many Aubusson tapestries, Norman furniture and a space dedicated to the local sculptor Arthur Le Duc. Outside, the "Cannon Court" is a public garden offering a bird's eye view of the ponds and the old town.

Open all year round upon prior request.

Guided tour during summer time.

CHÂTEAU DE MONTFORT

10 Le Château de Montfort

Remilly-sur-Lozon

50570 REMILLY-LES-MARAIS

02 33 46 89 49

lechateaudemontfort@gmail.com

Built in the late 15th century, the now ruined Château de Montfort, partly restored since the 1980s.

Open: from June 3 to September 15, 2024: from 2:30 p.m. to 7 p.m. (last entry at 6:30 p.m.), June and September: Saturday and Sunday, July and August: Fridays, Saturdays and Sundays. Open during European Heritage Days.

Rates: adult €6 / child €3, groups: from €3 to €6



Museums

MUSÉE TYPOGRAPHIQUE FERNAND LE RACHINEL



562 rue Jules Vallès

50000 SAINT-LÔ - 02 33 55 60 00

museetypographiquelelachinel@gmail.com

Delve into the past and discover the history of painting and typographic art.

Open: all year, Monday to Saturday 2 p.m. to 5:30 p.m.

RATES: Adult €8, 8-14 years olds €5.

MUSÉE D'ART ET D'HISTOIRE

La Source - Pl. du Champ de Mars

50000 SAINT-LÔ - 02 33 72 52 55

www.saint-lo.fr

Steeped in the history of Saint-Lô, the museum gives you an insight into the artistic design from the 13th to the 21st century. Travel back in time and stroll through Saint-Lô's old lanes; relive the 2nd World War's devastation and watch the town's regeneration.

Open: all year, Tuesday to Sunday from 2 p.m. to 6 p.m. In July and August from 10 a.m. to 12 p.m. and from 2 p.m. to 6 p.m. The museum is closed on Mondays and on 1/01, 1/05, 1/11 and 25/12.

Rates: €6/€3 (8-25 years old).

Unique & unusual sites

Free & outdoors

LA MAISON DU GLINEL

Le Hommet d'Arthenay

50880 PONT-HEBERT - 02 33 56 21 72

Typical marshland house with thatch roof. Visit of exterior only. Do not miss the contemporary frescoes in the town of Le Hommet.

LA FRESQUE DE FERNAND LÉGER

50000 SAINT-LÔ - 02 33 06 33 33

Mosaic mural in tribute to peace and Franco-American friendship at the Mémorial France Etats-Unis Hospital.

LE MUR À ABEILLES

Fléchage à partir de la place J.C Lemoine

Village la Poemellière - Tessenay-sur-Vire

50420 TESSY-BOCAGE - 02 33 56 30 42

Situated to the village "La Poemellière", it's the largest known bee wall in France. It used to have 100 hives but now has 34. Follow the arrows from the borough.

LE MUR GRIMALDI

Torigni-sur-Vire

50160 TORIGNY-LES-VILLES

02 33 77 42 22

Jacques IV de matignon who became "Prince of Monaco" married Louise Hippolyte Grimaldi. In 1715, he had built this imposing wall for his wife to protect her beauty from the wind when she was walking in this gardens.



WELCOME

Memorial sites

CHAPELLE DE LA MADELEINE MÉMORIAL US

Square des Victimes du 11 septembre 2001 - 50000 SAINT-LÔ
02 33 72 52 55 - 06 75 19 31 34

Chapelle de la Madeleine Memorial for the 29th and 35th US Division who liberated Saint-Lô. Photos reminiscent of the fighting and the liberation of the city, commemorative plaques, frames and flags donated by veterans and American personalities. Garden of remembrance for the victims of September 11th 2001.

Guided tour at 11 a.m.: June 8 and 9, July 19, August 2, 16 and 30, 2024.

Guided night tour at 8 p.m.: July 9 and August 6, 2024

Morning workshop visit for children on July 24 and August 21, 2024

RATES: Guided tour for adults €3, under 12 free Children's workshop €2

LE PONT BAILEY

A proximité du chemin de halage – Pont-Farcy
50420 TESSY-BOCAGE
<http://www.christopherlong.co.uk/baileybridge>

Constructed in England, in the 1940's, the Bailey bridge took part of the Arromanches artificial harbor then it bridged the River Vire. Discover this 25 tonne historic veteran near the towpath at Pont-Farcy

Free access.

CIMETIÈRE MILITAIRE ALLEMAND

1 rue du Cimetière Allemand
La Chapelle-Enjuger
50570 THEREVAL
02 33 56 22 88 - 02 33 56 19 95
<http://www.volksbund.de>

The cemetery is divided into five long blocks of graves and surrounded by embankments. Each ceramic plaques bear the name, rank and dates of birth and death of two soldiers each. 11,169 victims of the Second World War are laid to rest here. It was opened on 20 September 1961.

Office open Monday to Thursday from 8:30 a.m. to 5 p.m. and Friday from 8:30 a.m. to 2 p.m.
Free access.

TABLE D'ORIENTATION

lieu dit La Carrosserie
à proximité de "Cloville"
50680 SAINT-GEORGES-D'ELLE
- 02 33 57 39 84

With views over the wooded landscape, this area, this place, known as 'Hill 192' was a major objective for American soldiers during the Second World War. You can see the sea from here in fine weather.

Unguided visits all year round.
Free.

MÉMORIAL DE ST-JEAN-DE-SAVIGNY

50620 SAINT JEAN DE SAVIGNY
02 33 05 80 16

Memorial dedicated to the 29th US Infantry Division.

MONUMENT DES FUSILLÉS

La Pagerie - 50420 BEAUCOUDRAY
02 33 45 07 77

Monument dedicated to the men of the Post Office Resistance who were executed in 1944.

Explanatory panel on site.

Free access all year round.

MÉMORIAL COBRA

2 rue des Alleux - Marigny
50570 MARIGNY-LE-LOZON
02 33 56 04 47 - 06 72 64 65 38

Details p18.

All year round by appointment.

MÉMORIAL FRANCO AMERICAIN

5 place de la libération -
50620 GRAIGNES-MESNIL-ANGOT
02 33 56 80 64

With views over the marshlands - perfect this is a place for exploring the unique landscape throughout the seasons. Explanatory panel on site

Free.

ITINÉRAIRE "AU FIL DE LA MÉMOIRE...1944"

50000 SAINT-LÔ and surroundings

Consult important dates, events, sites and locations of interest throughout the area, marked by the Battle of Normandy in 1944. Free document available at the Tourist Office.



Thematic visits & activities

LEHODEY VANI-BOIS

1 rue de la Vannerie - Remilly-sur-Lozon
50570 REMILLY-LES-MARAIS
02 33 56 21 01 - 06 25 72 90 85
www.lehodey-lvb.fr

Basketry activity: exhibition and sale

FAUVEL - NORMANDY CERAMICS

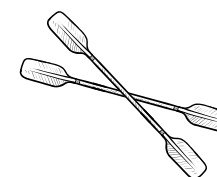
3 la Croix sous l'Ange - 50680 MOON-SUR-ELLE
02 33 56 83 31 - www.normandy-ceramics.com

ASINERIE LISANE

2 rue de l'Huderie - Le Mesnil-Vigot
50570 REMILLY-LES-MARAIS
02 33 05 32 32 - www.lisane.fr

Donkey milk products

Canoe, boards & pedal boats



PÉDALOS

Rue Victor Hugo - Torigny-sur-Vire
50160 TORIGNY-LES-VILLES
06 14 21 04 01 - 06 30 22 84 00

Pedalo hire on the pond. Open from Easter to the end of June, every weekend. Every day from 1st June to 30th september. Closed in bad weather.

RATES: €3/adult.

BASE DE LOISIRS DE PONT-FARCY

1 route de Tassy - Pont-Farcy - 50420 TESSY-BOCAGE
06 95 52 63 83 - Base des gorges de la Vire

Rental of canoe, kayak and boards.

BASE DE LOISIRS DE CONDE-SUR-VIRE

Ecluse du Mesnil-Raoult BP 17
50890 CONDÉ-SUR-VIRE
02 33 57 33 66 - 06 58 21 17 22
base.loisirs.conde@gmail.com // www.asev-canoe-kayak.com

Covered and uncovered picnic area.

Open: from 1st May to 30th September 2024:
July, August, every day from 9 a.m. to 6 p.m.,
April, May, June and September, weekends from 9 a.m. to 6 p.m.

Bien Être

SPA DU CHÂTEAU DE LA ROQUE

Hébécrevon - 50180 THEREVAL - 02 33 57 33 20 - 06 72 43 85 22
christelleturpin904@gmail.com - www.chateau-de-la-roque.fr

Come and have a relaxing time in our well-being sanctuary!

Open from February to mid-December
RATES: €40 per person (€30 if accommodation on site)

Aerial activity



LES MONTGOLFIÈRES D'ELLE

Rouxville - 50810 SAINT-JEAN-D'ELLE - 06 88 93 44 71
gregory.germain50@gmail.com

Treat yourself to a hot air balloon experience in a warm atmosphere! A flight approximately an hour to discover our magnificent region in a ambient atmosphere!

LES TÊTES EN L'AIR DE LA MANCHE VOL DÉCOUVERTE EN MONTGOLFIÈRE

19 la Bucaillerie - 50620 AMIGNY - 06 50 74 09 10
lestetesenlair.manche@gmail.com

Departure from Amigny base.

Open: April to September, morning within 2 hours of sunrise and evening in 2 hours before sunset, depending on weather conditions.
4 people maximum per flight.

Educational workshops

L'ECUREUIL ACTIVITÉS NATURE

22 route de la Roque - 50890 CONDÉ-SUR-VIRE
07 76 38 46 23 - leecureuil.activites.nature@gmail.com

L'Ecureuil offers animations for all, it is open all year to discover nature, the garden, biodiversity, connect to living and participate in the eco-citizen life of its territory.

Open all year. Program available on facebook or by email. Games area and toilets available.

RATES: from €5 to €10.

LE PAVILLON DES ÉNERGIES

10 rue St Georges - 50000 SAINT-LÔ - 02 33 06 69 00
pavillon.energies@manche.fr
www.manche.fr/agit-au-quotidien/nature/pavillon-des-energies/

Discover the urban biodiversity garden with its composting area, vegetable garden, hives and educational insect hotels. Not to be missed, the visit of the playful exhibitions and family... Ask for the programme of animations!

Open from 01/2 to 12/20/2024: Monday, Wednesday and Friday from 10 a.m. to 5 p.m., Tuesday and Thursday from 10 a.m. to 6 p.m.
Annual closure in August.

Horse

L'HIPPODROME DE GRAIGNES

Rue du Vieux Château - Graignes
50620 GRAIGNES-MESNIL-ANGOT
02 33 55 45 26 - 02 33 56 37 59
www.hippodromedegraignes.com

The renovated racecourse of Graignes in central Manche is open to visitors all year for its 30 harness races. Firework and animations in summer.



Saint-Lô

PÔLE HIPPIQUE HARAS NATIONAL DE SAINT-LÔ

437 rue du Maréchal Juin - 50000 SAINT-LÔ
02 33 72 47 25 - information@polehippiquestlo.fr

The National studfarm of Saint-Lô is a place both steeped in history and inseparable from the equine industry. Tourist visits, renowned sporting events, learning to ride are all possibilities to discover at the stud farm.

Please note: the site is illuminated at night!

Open to the public all year round 10 a.m. to 5 p.m. Monday to Friday

Partially accessible gravel ground.



WELCOME

Horse riding

LE CHEVAL EMERAUDE

1 la Grande Maison - Marigny
50570 MARIGNY-LE-LOZON
06 42 15 49 39 - <https://lechevaleraude.com/>



EARL MOYON ÉQUITATION

3980 route de l'aubannerie - Moyon
50860 MOYON VILLAGES - 06 09 20 15 79
<http://www.haras-moyon.com>

CLUB HIPPIQUE DE L'IF

La Baudrie - Giéville - 50160 TORIGNY-LES-VILLES
06 87 54 66 42 - <http://clubhippiqueelifffe.com>

VAL DE VIRE ÉQUITATION

7 route de l'Angle - 50890 CONDÉ-SUR-VIRE
02 33 55 65 69 - 06 86 77 26 63
- poneyclubvaldevire.ffe.com



CENTRE ÉQUESTRE DU PÔLE HIPPIQUE DE SAINT-LÔ

Chemin de la Madeleine - 50000 SAINT-LÔ
02 33 57 27 06 - 06 07 83 45 17
<http://www.polehippiquestlo.fr>

CENTRE ÉQUESTRE

PONEY CLUB LE PICOTIN

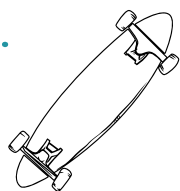
La Tiquerie - Route de Torgny - 50000 SAINT-LÔ
02 33 06 14 14 - 06 07 08 88 65



Unusual and fun

SKATE PARK ST-LÔ

Accès par le parking du centre aquatique
50000 SAINT-LÔ - 02 33 77 60 00
Free.



SKATE PARK TORIGNY-LES-VILLES

En contrebas du château
Rue Victor Hugo
Torgny-sur-Vire
50160 TORIGNY-LES-VILLES
02 33 56 71 44
Free.

Aquacenter & swimming-pool



CENTRE AQUATIQUE DE SAINT-LÔ

85 rue Yvonne Godard - 50000 SAINT-LÔ
02 33 75 65 00
www.saint-lô-agglo.fr/centre-aquatique

Immerse yourself in the world of water sports, relaxation and sports; family bathing, fitness, water aerobics, sports and leisure area.

Open all year round. Monday to Sunday, and holidays.
Closed on 1st January, 1st May and 25 December.

Rates:

Aquatic area

Adult: €5.30 to €6
Child: €3.40 to €4
Child (-3 years): free

Well-being area (by reservation)

From 16 years old
From 7€ to 13.95€

SWIMMING-POOL

2, rue de l'hippodrome
50620 GRAIGNES-MESNIL ANGOT
02 33 55 21 51

Rates: Adult: €4, Child: €3, Child (under 3 years): free

SWIMMING-POOL

Chemin de la guinguette
50160 SAINT-AMAND-VILLAGES
02 33 56 07 91

Rates: Adult: €4, Child: €3, Child (under 3 years): free

Obligation wearing :
a bathing cap,
swimtrunks or
boxershorts, one
piece ou two pieces
swimsuits

Golf & Mini Golf

MINI-GOLF

Rue Victor Hugo - Torgny-sur-Vire
50160 TORIGNY-LES-VILLES
02 33 77 42 22

In the park of the Château des Matignon with about fifteen fun and interesting. Playground nearby. Rental of equipment at the tourist office.

Open: Accessible during the opening hours of the Torgny-les-Villes tourist information office in July and August.

GOLF COMPACT DE SAINT-LÔ

419 rue Alexis de Tocqueville - 50000 SAINT-LÔ
02 33 05 66 13

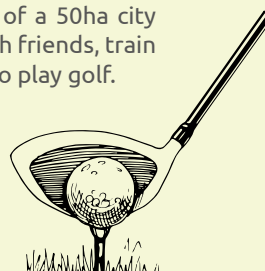
9-hole golf course in the heart of a 50ha city park where you can have fun with friends, train in fantastic conditions or learn to play golf.

Open all year for all ages.

Open all year round, every day.

Low season from 11 a.m. to 5 p.m.

High season from 11 a.m. to 7 p.m.



Playgrounds & leisure centers

L'EXPÉRIENCE GAME ESCAPE ROOM

114 rue Maréchal Juin 50000 SAINT-LÔ
02 33 05 81 32 - 06 95 33 92 28
www.experience-game.fr

The escape game is a life-size game where you are locked in a room with several teammates, from 3 to 6 players. You live an adventure filled with puzzles to solve based on the search, reflection and manipulation of objects and mechanisms in order to escape from 1:30 p.m. to 11:30 p.m. in less than an hour. Riddles in French only.

The +: a room accessible to PRMs

Open all year, and open on public holidays:

from Tuesday to Friday from 1:30 p.m. to 11:30 p.m.,
Saturday from 11 a.m. to 11:30 p.m.,
Sunday from 11 a.m. to 7:30 p.m.
closed on Monday.

Rates:

3 players €27/pers.

5 players €23/pers.

4 players €25/pers.

6 players €21/pers.

PADEL MAX

ZA de la Capelle - 108, rue Jean Mantelet
50000 SAINT-LÔ - 02 33 55 26 86
Padel Max Saint-Lô



Sports and leisure complex of 3000m². Padel (5 tracks), laser-maxx, club house for sports broadcasts, snack bar, changing rooms.

Mobile application: padel max (for reservations).

Open Monday to Friday 10 a.m. to 11 p.m.

Saturday 10 a.m. to 7 p.m.

Sunday 10 a.m. to 6 p.m.

Playgrounds

50000 SAINT-LÔ

At the top of the ramparts: games for children.

In the urban park: games and fitness trail, picnic tables.

In the Dollée valley: shaded playground, fitness trail, orientation trail.

50420 TESSY-BOCAGE

Fervaches

Area of la Chapelle: large leisure area with games, fitness trail, picnic area, kiosk, ecological pond.

50570 CARANTILLY

Next to the pond, area suitable for children under 12, fitness trail, picnic area.

VIKINGS PARC

29 route de Coutances - 50180 AGNEAUX
06 33 66 97 50 - www.facebook.com/Vikings-Parc

Covered park with children's games for 2-13 years old.

Open: Wednesday, Saturday and Sunday from 2 p.m. to 7 p.m.
All days during school holidays and holidays from 2 p.m. to 7 p.m.

Closed on 25th December and 1st January.

Rates: Child from 3 years €9, under than 3 years €5, free for 2 adult companions.

VELORAIL

1 rue de la Gare - 50890 CONDÉ-SUR-VIRE
02 33 05 46 55 - 07 86 47 02 92
www.velorail-normandie.fr

Cycling on old railway lines.

11km course 1 bike for 4/5 people.

The +: 2 electrically assisted cycle rails

ACROBRANCHE L'ÉTANG MAYYA

Route de Vire - Torgny-sur-Vire
50160 TORIGNY-LES-VILLES
02 33 56 75 23 - 06 11 74 70 13

Étang Mayya is packed with tree top adventures and giant ziplines. Open from April to September. By reservation all year round.

The + possibility of you relax by letting you rock during a boat ride.

Open From April, July and August: every day from 11 a.m. to 7 p.m.

May, June and September: Wednesday, Saturday, Sunday and public holidays from 11 a.m. to 6 p.m.



50810 SAINT-JEAN-D'ELLE

Saint-Jean-des-Baisants



Near the school and the city park, play area for children aged 3 to 12: musical game, ground trampoline, slides, swing. Cardio fitness equipment for older children. Picnic tables.

50890 CONDE-SUR-VIRE

Les jardins de la Gare

Near the Vélorail and the towpath: playground for children, fitness equipment, tables picnic, petanque court and bicross.

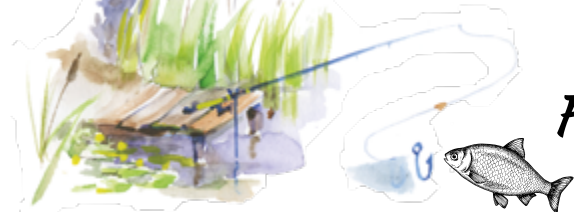
50160 TORIGNY-LES-VILLES

Torgny-sur-Vire

Situated below the castle, a large playground for children under 12, skate park and mini-golf, picnic area.



WELCOME



Fishing & ponds

L'OBSERVATOIRE PISCICOLE

50880 LA MEAUFFE - 02 33 46 96 50
www.peche-manche.com

Explanatory panels, fish counting, visualisation room.

PARC DES SOURCES D'ELLE

Le Bois de la Bigne - Rouxville -
50810 ST GERMAIN D'ELLE
06 71 57 49 05 - 07 62 89 55 39 - www.sourcedelle.com

Fishing ponds for the day, half day or kilo
March to October.

Saint-Ébremont-de-Bonfossé - 50750 CANISY
02 33 56 64 84

5000m² pond producing carp and white fish.
Requires a fishing license.

50680 CERISY-LA-FORÊT - 02 33 56 10 01

1st category pond at the foot of the abbey
and the sculpture park.

Marigny - 50570 MARIGNY-LE-LOZON - 02 33 55 15 26
1ha pond with picnic area and playground.

Torigni-sur-Vire - 50160 TORIGNY-LES-VILLES
02 33 77 42 22

2 ponds classified in 2nd category. Near the Château des
Matignon, with picnic area and children's play area.

50680 MOON-SUR-ELLE
06 46 18 23 34 - 02 33 55 42 72

Trout fishing ponds, full-day or half-day, food and drink
on site.

March to October.



**Practical
INFORMATION**
Where do you get your fishing
license?
In our tourist information office in
Torigny-les-Villes - Torigni-sur-Vire
rue victor hugo - 02 33 77 42 22
Contact us to find out about other
custodians



Woods, Forests and Marshland

LE PARC NATUREL REGIONAL DES MARAIS DU COTENTIN ET DU BESSIN

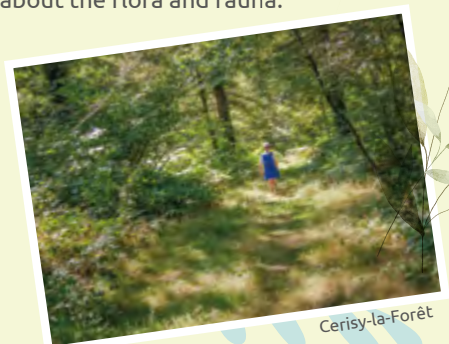
Saint-Côme du Mont - 50500 CARENTAN
02 33 71 65 30 - parc-cotentin-bessin.fr

Explore unique flora and fauna in this nature park.
Storks have made this countryside marshland their
home. The magical landscape changes with the seasons
and keeps visitors coming back for more...

Exhibition, shop, events.

BOIS DE MINGREY

Hébécrevon - 50180 THEREVAL - 02 33 05 05 59
3kms of footpaths and information panels
about the flora and fauna.



Cerisy-la-Forêt

LE CHATEAU DE LA RIVIÈRE

Lieu-dit La Rivière
50620 SAINT-FROMOND

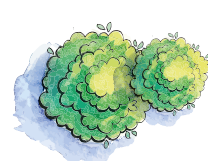
Built in 1090, this castle
was destroyed during the
bombardments. Today,
it offers a safe haven
for storks. Follow the
signposts in the town
centre. (Next to La
Rougerie village). Free
visit all year round. The
site and the surrounding
fields are private, so it
is advisable to respect
the place when visiting
the storks.



FORÊT DOMANIALE DE CERISY

50680 CERISY-LA-FORÊT - 02 31 21 46 00
isigny-omaha-tourisme.fr

Forest 2127 hectares planted beech and 75% of
the territory. It is almost entirely located in the
municipality of Montfiquet in Calvados.



Gardens

ROSERAIE CHÂTEAU DE MONTFORT

Remilly-sur-Lozon - 50570 REMILLY-LES-MARAIS
02 33 46 89 49

DAVID AUSTIN ROSE GARDEN: more than 400
English roses with powerful fragrances that vary
from flower to flower: classic antique rose, fruity,
musky, tea or myrrh.

Open: 2:30 p.m. to 7:00 p.m. In June, Saturday and
Sunday, From July 5 to August 25, Friday, Saturday and
Sunday

Prices for visits: over 18 years old €6,
from 12 to 17 years old €3, and free below.

JARDIN PUBLIC DES REMPARTS

Square des Beaux Regards - 50000 SAINT-LÔ

Garden at the top of the ramparts - here you will
discover the 'Tour des Beaux Regards' which, from
the top, offers beautiful panoramic views of the
Vire and its riverside districts. Games for children.
Free.

LES JARDINS D'ELLE

15 le repas - 50680 VILLIERS-FOSSARD
02 33 05 88 64 - www.dellenormandie.com

A garden containing more than 2,500 varieties of
plants across 1.5 hectares. Here, you can explore
several themed gardens: a country garden, a
colourful garden, a woodland garden, a vegetable
garden, a waterfall and outstanding collections of
hydrangeas and Japanese maple.

Open: from 1st March to 30th November, Monday to
Saturday from 9 a.m. to 12 p.m. and from 2 p.m. to 6:30
p.m. Sunday and days public holidays (except 1st May)
from 2 p.m. to 6.30 p.m.

RATES: Adult €6, 8-14 years €3, under 8 years free.

VALLON DE LA DOLLÉE

Rue du Pré de Haut - 50000 SAINT-LÔ
02 33 77 60 00

Shaded, hilly garden with small stream, children's
playground and picnic tables.

Free.

JARDIN LE PRÉ DU MOULIN

50000 RAMPAN - 07 77 68 00 18

A semi-wild, semi-cultivated pleasant valley. Patrick
Mauduit has transformed his two hectares of hilly
ground into a beautiful paradise. Please wear flat
shoes for walking or boots (in case of rain).

Open: on 13th and 14th May, 17th and 18th June, 14th, 15th
and 16th July, 5th and 6th August, 9th and 10th September,
2023.

RATES: €4.

JARDIN PUBLIC DE LA COUR AUX CANONS

Torigni-sur-Vire - 50160 TORIGNY-LES-VILLES

This garden is a typical terrace inspired by Italian
Renaissance architecture and offers a panoramic
view of the town, including its castle, lakes and old
town. Unguided visits all year round.

Free.

PARC DE LA PALIÈRE

En contrebas de la mairie - 50180 AGNEAUX
02 33 55 82 39

Palière park: a place to enjoy a stroll, with its wash
house and outstanding trees. Orienteering course.
Free.

PARC URBAIN DU BOIS-JUGAN

85 rue Yvonne Godard - 50000 SAINT-LÔ
02 33 77 60 00

The town park: a 12-hectare green lung in the heart
of the town. With a fitness trail, long walks, lakes
and wetland. This park, in the south of the town, is
designed to be a real breath of fresh air.

Free.

PARC DES SCULPTURES

Rue Sangles
50680 CERISY-LA-FORÊT
02 33 57 34 63
www.saintlo-tourisme.fr

Next to the abbey of Cerisy
la Forêt, this privileged
place dotted with over 60
monumental works created
by international artists, offers
a meeting between art and
nature.

Free.

PARC DU CHÂTEAU DE CANISY

8 rue de Kergolay - 50750 CANISY
02 33 56 61 06 - 06 75 82 08 30
www.chateaudecanisy.com

Château de Canisy is surrounded by wide, French-
style avenues. You will be able to explore an
English-style, romantic parkland which offers
a variety of walks around its lakes. The estate
includes an animal park open to visitors (llamas,
alpacas, stags, deer, sheep, goats, pigs, peacocks,
chickens, swans and squirrels).

Open all year.

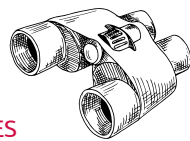
RATES: €4 per person.



WELCOME



The panoramas



LES ROCHES DE HAM

Brectouville 50160 TORIGNY-LES-VILLES
02 33 56 51 57 - 02 14 29 00 17

At an altitude of 105 meters, Les Roches de Ham preside over the valley of the river Vire and which snakes through the rural saint-Lois countryside. There are six signposted walking trails available starting from Les Roches de Ham.

Option to eat and drink on site - crêperie is open from April to the end of September 02 33 56 51 57.

LES REMPARTS

50000 SAINT-LÔ - 02 14 29 00 17 - 02 33 77 60 00

From the "Tour des Beaux Regards" at more than 30 meters high on the upper part of the ramparts, enjoy a panoramic view of the lower part of the town, the Vire river and the neighbouring towns.

Free.

LA TABLE D'ORIENTATION COTE 192

Lieu-dit Cloville 50680 SAINT-GEORGES-D'ELLE

Views over the wooded landscape. This place, known as "Hill 192", was a major objective for American soldiers during the Second World War. You can see the sea from here in fine weather.

Free.

LES MARAIS

Near the memorial - Graignes
50680 GRAIGNES-MESNIL ANGOT

Views over the marshlands - perfect for exploring the unique marshland landscape throughout the seasons.

Free.

LES POINTS DE VUE

New!

- Site des Bruyères
50420 SAINT-VIGOR-DES-MONTS
- Eglise de Troisgots - 50420 CONDÉ-SUR-VIRE
Amazing views of the rural Normandy countryside. Unguided visits all year round.

Free.

Discovery trail

ITINÉRAIRE DES "GORGES DE LA VIRE"

Depart from TESSY BOCAGE - follow the signs "gorges de la Vire" - Pont-Farcy -50420 TESSY-BOCAGE

Following the tourist route, discover nice views and this very particular landscape crossed by the rivers of Vire and Souleuvre.

L'OSERAIE

50570 REMILLY-SUR-LOZON

Stroll through an orchard. Learn the history of the orchard and wickerwork from information panels.

LES ÉTANGS

50160 TORIGNY-LES-VILLES - Torigni-sur-Vire

Heritage trail, information panels around the lakes, castle and town centre.



LE SENTIER DES BRUYÈRES

50420 GOUVETS - Saint-Vigor-des-Monts

Footpaths amongst flora and fauna. Signage signs in the town.

SUR LES TRACES DE JEAN FOLLAIN

50750 CANISY

Hiking 9.6km on the writer and poet Jean Follain.

LA CEINTURE VERTE

50570 MARIGNY - Marigny-sur-Lozon

Natural footpath, eco-friendly walks for all the family.

PARCOURS ART ET ENVIRONNEMENT

50420 TESSY BOCAGE - Tassy-sur-Vire - On the towpath

Between Tassy-Bocage and Condé-sur-Vire on 18 km of stay, near twenty contemporary sculptures are to discover while strolling about this real terrain of contemporary creation, orchestrated by the art center Utopik factory.

USINE UTOPIK - Route de Pont-Farcy
02 33 06 01 67 - usine-utopik.com

Theater & Performance hall

LE METRONOME

109 rue du Coquillot
St Ebremond de Bonfossé - 50750 CANISY
Shows, concerts, dance, approximately 500 seats.

LA SALLE CONDÉ ESPACE

2 route de Villeneuve - 50890 CONDÉ-SUR-VIRE
02 33 77 87 30 - www.conde-sur-vire.fr
Place of 800 seats for various events: shows, concerts, etc.

LE VIRAGE

2 rue de l'Eglise - Précorbin
50810 SAINT-JEAN-D'ELLE - 02 33 55 62 74
Shows, concerts, dance, approximately 350 seats.

LE THÉÂTRE ROGER FERDINAND

2 bis rue Saint-Thomas - 50000 SAINT-LÔ
02 33 57 11 49 - www.saintlo.fr
Place of 400 seats with a varied program throughout the year.

LE NORMANDY

Place du champ de Mars - 50000 SAINT-LÔ
02 33 57 60 96 - www.lenormandy.net
Contemporary music room which organizes around sixty concerts per year, including the Sonic Rendezvous Festival which takes place in mid-November.

LE THÉÂTRE DES HALLES

Place Jean-Claude Lemoine
Tessy-sur-Vire - 50420 TESSY-BOCAGE
02 33 56 30 42 - www.tessysurvire.fr
Place of 270 places: dances, concerts, shows.

L'ESPACE CULTUREL LE TRIANGLE

13, rue Saint-Martin - Hébécrevon - 50180 THEREVAL
02 33 05 05 59 - www.hebecrevon.fr
Shows, projections and conferences all year round in a room with 230 seats.

Bowlings

LE MACAO

2 rue du Maréchal Leclerc - 50000 SAINT-LÔ
02 33 57 40 00 - bowlings.le.macao@orange.fr

In the heart of the city, enjoy the 6 bowling lanes equipped with barriers and ramp for young players. Pool tables.

Open: Monday to Wednesday: 11 a.m. to 1 a.m. Thursday to Saturday: 11 a.m. to 2 a.m. Sunday: 2 p.m. to 8 p.m. School holidays: open from 2 p.m.

BOWLING LE BEFORE

675 Promenade des Ports - 50000 SAINT-LÔ
02 33 74 51 09

14 bowlings lanes. Theme evenings. Bar, billard and games.

*Open: Wednesday to Sunday.
Wednesday: 2 p.m. to 2 a.m. Thursday: 5 p.m. to 1 a.m.
Friday 5 p.m. to 1 a.m. and Saturday: 2 p.m. to 1 a.m.
Sunday: 2 p.m. to 7 p.m. (except June, July and August)
Rates : €5.50 to €8*

Nightclub

LE SUNSET CLUB

2 rue des Fossés
50000 SAINT-LÔ
02 33 05 13 60

LE MILTON

675 Promenade des Ports
50000 SAINT-LÔ
06 26 85 16 34

New!



Cinéma

CINÉMOVIKING

Esplanade Jean Grémillon
50000 SAINT-LÔ - 02 33 55 63 72
<http://www.cinemoviking.fr/>

1 400 with its nine screens, this complex offers you the opportunity to fully enjoy a wide choice of films (digital or 3D), previews, live operas, arthouse films.

OCCASIONAL PERFORMANCES

50890 CONDÉ-SUR-VIRE
02 33 77 87 30

Salle des fêtes du Mesnil-Raoul. Screening every two weeks.

50420 TESSY-BOCAGE
02 33 56 30 42

Theater room with 270 seats, screening once a month. One session one Sunday per quarter. A "young people's cinema" session during the school holidays



Welkm!

La vallée de la Vire

Abdijen, mooie kerken, Rampart

ABBAYE SAINT-VIGOR

Rue des Sangles
50680 CERISY-LA-FORET
02 33 57 34 63
contact@abbaye-cerisy.fr

www.abbaye-cerisy.fr
Geclassificeerd historisch monument. De abdij van Saint-Vigor ligt aan de rand van het staatsbos Cerisy-la-Forêt en de grens tussen Bessin en het bosrijke landschap. Dit Monument Historique is een juweel van de Neder-Normandische Romeinse kunst. Beeldenpark, wandelpaden en speeltuin in de buurt van het meer van Etang aux Moines.

Van mei tot augustus: Elke dag van 10:00 tot 18:00 uur. **April & september:** Elke dag van 11:00 tot 18:00, behalve op maandag. **Oktober:** Het weekend van 12.00 tot 18.00 uur. **Prijzen** Gratis bezoek €6, kind €4.

ÉGLISE ABBATIALE DE SAINT-FROMOND

50620 SAINT-FROMOND
De abdij, gesticht in rond 650 na Christus door Saint Fromond, bisschop van Coutances, is een mooi voorbeeld van Romaanse kunst, maar beschikt ook over flamboyante 15e-eeuwse architectuur. De mooie, nu beschermde kerk domineert nog steeds de Vire vallei.

Individueel: Volwassene €6 / kind €4
Groep: Volwassene €5 / School €3
Mogelijkheid tot het doen van rondleidingen.

ÉGLISE NOTRE-DAME

Rue Carnot - 50000 SAINT-LÔ
02 33 57 14 73
www.saintlo-tourisme.fr

Gotische monument gebouwd over 400 jaar uit de late 13e eeuw en aanzienlijk beschadigd door de slag om Normandië. Het is een "gedenkteken" geworden voor de verwoesting die door de tweede Wereldoorlog werd veroorzaakt. De kerk wordt vermeld door het Monument Historiques.

Geopend: van 8:30 tot 6.30 uur

CHAPELLE DE SAINT-QUENTIN-D'ELLE

4 Saint-Quentin - 50810 BERIGNY
02 33 57 71 93

Voormalige parochiekerk van de Middeleeuwen tot 1812. Gehecht toen aan de parochie van Bérigny werd toen een prive-kerk in 1845. Een middeleeuws deel en het koor met altaarstuk van de 18e eeuw. Ingeschreven in de extra inventaris van historische monumenten. Gebouw het hele jaar geopend, vanaf zonsopgang bij zonsopgang.
Gratis bezoek.

LA CHAPELLE-SUR-VIRE

Troisgots - 50420 CONDÉ-SUR-VIRE
02 33 56 32 02 - 02 14 29 00 17
www.saintlo-tourisme.fr

12e eeuwse bedevaartsoord in het hart van de vallei aan de voet van de Vire. Neogotische gebouw in lokale rode steen herbergt standbeelden die op wonderbaarlijke wijze ontdekt werden in de 14e en 16e eeuw, talloze votive offers en 15e eeuwse albasters op het hoogaltaar vermeld als een Monument Historique. Permanent tentoonstellingen.
Gratis toegang. Grote speeltuin en picknickplaats.

CHAPELLE SAINT-JEAN-DE-BRÉBEUF

Lieu-dit La Boissaie
50890 CONDÉ-SUR-VIRE
02 14 29 00 17

Jean de Brébeuf werd geboren in Condé-sur-Vire. Transfers op 25 maart 1593. Eerste zoon van Mary the Dragon, vrouw van Gilles II de Brébeuf, heer van de «Boissaie» in Condé-sur-Vire. Om 24 uur komt Jean de Brébeuf onder de Jezuïeten binnen als eenvoudige broer. Het is op 32-jarige leeftijd dat hij vrijwillig draagt om het "New France" (Canada) te evangeliseren. Het slaagt erin om het grondgebied Huron binnen te gaan en de levensstijl Indiër goed te keuren. Hij werd op 16 maart 1649 gevangen genomen door de Iroquois, stam in oorlog met de Huron, die hem martelt en doodt in St-Ignace, Midland. Erkend als martelaar van het christelijke geloof, hij werd gekanoniseerd in 1930.

Mogelijkheid om te picknicken in de buurt van de kapel. Gratis toegang het hele jaar.



ÉGLISE SAINTE-CROIX

Pl Sainte-Croix - 50000 SAINT-LÔ
02 33 77 60 00

www.saintlo-tourisme.fr
De 13e eeuwse kerk is op verschillende momenten gerenoveerd, ook in de 19e eeuw. De klokkentoren stortte in tijdens de tweede Wereldoorlog. Het lichaam van majoor Howie werd op deze ruïnes geplaatst. Een nieuwe moderne klokkentoren werd gebouwd in 1957 op het voorplein. Plaats Sainte Croix.

Gratis.

Geopend van: 8.30 tot 6.30 uur

ÉGLISE SAINT-JEAN-BAPTISTE DE PONT-BROCARD

Pont-Brocard 50750 DANGY
02 33 46 24 44

Le Pont-Brocard, gemeente Dangy, is een oude verslaving van de orde van Malta. Saint-Jean-Baptiste Kerk is gebouwd in de eerste helft van de 19e eeuw, ter vervanging van een oudere kerk. Het wordt gekenmerkt door zijn eenvoud en zijn bescheidenheid, maar vooral door zijn meubilair: Een reeks oude naïeve beelden, getuigenis van populaire toewijding en vooral uitzonderlijke 17e eeuwse doopvont shell-vormige, ingeschreven historisch monument. Dagelijks geopend.

Gratis en open toegang.

LES REMPARTS DE SAINT-LÔ

50000 SAINT-LÔ - 02 14 29 00 17
www.saintlo-tourisme.fr

Trail die ongeveer een uur duurt voor gezinnen om meer te weten te komen over de geschiedenis van de oude vestingstad.

Gratis.



Kastelen

CHÂTEAU DES MATIGNON

Pl. Gl de Gaulle -
Torigny-sur-Vire 50160
TORIGNY-LES-VILLES
02 33 56 71 44 - 02 33 56 46 43 -
www.torignylesvilles.fr

Het Kasteel van Matignon (XVI-XVII eeuwen) was het bolwerk van deze beroemde Normandische familie voor meer dan driehonderd jaar. Ondanks opeenvolgende verwoestingen bevat het veel Aubusson wandtapijten, Normandische meubels en een ruimte gewijd aan de lokale beeldhouwer Arthur Le Duc. Buiten is de «kanonhof» een openbare tuin met een vogelperspectief op de vijvers en de oude stad.

Op voorafgaand verzoek het hele jaar geopend.

CHÂTEAU DE MONTFORT

10 le Château de Montfort - Remilly-sur-Lozon
50570 REMILLY-LES-MARAIS - 02 33 46 89 49
02 33 46 89 49 - lechateaudemontfort@gmail.com

Gebouwd in de late 15de eeuw, het nu geruïneerde Château de Montfort, gedeeltelijk gerestaureerd sinds de jaren tachtig.
Open van 3 juni tot 15 september 2024: van 14.30 uur tot 19.00 uur (laatste toegang om 18.30 uur), in juni en september: zaterdag en zondag in juli en augustus: vrijdag, zaterdag en zondag. Open tijdens Europese Open Monumentendagen.

Prijs: volwassene €6 / kind €3
Groepen: van €3 tot €6

CHÂTEAU DE CANISY

6-8, rue de Kergorlay - 50750 CANISY
06 75 82 08 30 - www.chateaudecanisy.com

Het Château de Canisy (particulier eigendom) is een opmerkelijk nationaal historisch gebouw, geklasseerd als één van de afdelingen «La Manche zeven wonderen». Het biedt zowel diversiteit in de historische continuïteit: Middeleeuwse torens, renaissancevleugels, romantisch park dat bestaat uit Engelse en Franse tuinen.
Rondleiding alleen bij boeking (min. 6 volwassenen).

Musea

MUSÉE TYPOGRAPHIQUE FERNAND LE RACHINEL

562 rue Jules Vallès
50000 SAINT-LÔ - 02 33 55 60 00
www.museetypographiquelelachinel.com

Duik in het verleden en ontdek de geschiedenis van schilderen en typografische kunst.

Open: Het hele jaar, van maandag tot zaterdag 14:30 tot 17:00 uur
TARIEVEN: Adult €8, 8-14 years olds €5.

MUSÉE D'ART ET D'HISTOIRE

La Source - Pl. du Champ de Mars
50000 SAINT-LÔ - 02 33 72 52 55
www.saint-lo.fr

Het museum stooft u in de geschiedenis van Saint-Lô en geeft u een inzicht in het artistieke ontwerp van de 13e tot de 21e eeuw. Reis terug in de tijd en wandel door de oude straatjes van Saint-Lô; herbeleef de verwoesting van de tweede Wereldoorlog en bekijk de regeneratie van de stad.
Open: het hele jaar, dinsdag tot zondag van 14.00 tot 18.00 uur In juli en augustus van 10 tot 12 uur en van 14.00 tot 18.00 uur Het museum is gesloten op maandag en op 1/01, 1/05, 1/11 en 25/12.
Prijs €6/€3 (8-25 jaar oud)

Unieke en ongebruikelijke sites

Vrij en Buiten

LA MAISON DU GLINEL

Le Hommet d'Arthenay
50880 PONT-HEBERT - 02 33 56 21 72
Typisch Marshland huis met rieten dak. Alleen het bezoek aan de buitenkant. Mis de hedendaagse fresco's in de stad niet

LA FRESQUE DE FERNAND LÉGER

50000 SAINT-LÔ - 02 33 06 33 33
Mozaïekmuurschildering ter ere van de vrede en de Frans-Amerikaanse vriendschap in het Mémorial France Etats-Unis Hospital.

LE MUR À ABEILLES

Bewegwijzering vanaf het J.C-plein
Lemoine Village la Poemellière -
Tessy-sur-Vire - 50420 TESSY-BOCAGE
02 33 56 30 42

Gelegen aan het dorp «La Poemellière», is het de grootste bekende bijenmuur van Frankrijk. Het had vroeger 100 bijenkorven, maar heeft nu 34. Gratis. Volg de pijlen van de wijk.

LE MUR GRIMALDI

Torigny-sur-Vire
50160 TORIGNY-LES-VILLES
02 33 77 42 22

Jacques IV de matignon, die «Prins van Monaco» werd, trouwde met Louise Hippolyte Grimaldi. In 1715 had hij deze imposante muur voor zijn vrouw schoonheid gebouwd om haar te beschermen tegen de wind toen ze in deze tuinen liep. Avond verlichting

RELAIS CULTUREL L'USINE UTOPIK

La Minoterie - Tessy-sur-Vire
50420 TESSY-BOCAGE
02 33 06 01 67
www.usine-utopik.com

Een van de vijf Regionale culturele Relais in Normandië, Usine Utopik is een plaats van creatie en verspreiding. Het verwelkomt beeldend kunstenaars en schrijvers in residentie en presenteert een cultureel programma: Bijeenkomsten met kunstenaars, workshops artistieke praktijk, het schrijven van workshops, tentoonstellingen, video workshops op 400 m²!

Woensdag, zaterdag en zondag: 14:30-18:00 of bij boeking | **Gratis toegang** | gesloten bank feestdagen.

Gedenkplaatsen



CHAPELLE DE LA MADELEINE MÉMORIAL US

Square des Victimes du 11 septembre 2001 - 50000 SAINT-LÔ
02 33 72 52 55 - 06 75 19 31 34

Chapelle de la Madeleine Memorial voor de 29^e en 35^e Amerikaanse Divisie die Saint-Lô bevrijdde. Foto's die doen denken aan de gevechten en de bevrijding van de stad, gedenkplaten, frames en vlaggen geschonken door veteranen en Amerikaanse persoonlijkheden. Plein voor de slachtoffers van 11 september 2001.

Open: Rondleiding om 11.00 uur: 8 en 9 juni, 19 juli, 2, 16 en 30 augustus 2024 - Nachtrondleiding om 20.00 uur: 9 juli en 6 augustus 2024

Ochtendworkshopbezoek voor kinderen op 24 juli en 21 augustus 2024
Rondleiding voor volwassenen €3, - 12 jaar gratis - Kinderworkshop €2

MÉMORIAL DE ST-JEAN-DE-SAVIGNY

50620 SAINT JEAN DE SAVIGNY
02 33 05 80 16

Memorial gewijd aan de 29^e Amerikaanse Infanterie Division.

MONUMENT DES FUSILLÉS

La Pagerie - 50420 BEAUCOUDRAY
02 33 45 07 77

Monument gewijd aan de mannen van de Post Office Resistance Shot.
Gratis toegang het hele jaar door.

MÉMORIAL COBRA

2 rue des Alleux - Marigny
50570 MARIGNY-LE-LOZON
02 33 56 04 47 - 06 72 64 65 38
Details p18.
Het hele jaar door op afspraak.

CIMETIÈRE MILITAIRE ALLEMAND

1 rue du Cimetière Allemand
La Chapelle-Enjurer
50570 THEREVAL
02 33 56 22 88 - 02 33 56 19 95
<http://www.volksbund.de>

De begraafplaats is verdeeld in vijf lange blokken graven en omgeven door oevers. De keramische plaques dragen de naam, rang en data van geboorte en dood van twee soldaten elk. 11,169 slachtoffers van de tweede Wereldoorlog worden hier gelegd om te rusten. Het werd geopend op 20 september 1961.

Kantoor geopend van maandag t/m donderdag van 8.30 tot 17.00 uur en vrijdag van 8.30 tot 14.00 uur.
Gratis toegang.

LE PONT BAILEY

In de buurt van het jaagpad
Pont-Farcy - 50420 TESSY-BOCAGE
<http://www.christopherlong.co.uk/baileybridge>
Gemaakt in Engeland, in de jaren veertig, nam de Bailey brug deel aan de Arromanches kunstmatige haven toen hij de rivier de Vire overbrugde. Ontdek deze 25 ton historische veteraan in de buurt van het jaagpad bij Pont-Farcy.

Gratis toegang.

TABLE D'ORIENTATION

Lieu dit La Carrosserie tot
De nabijheid van Cloville
50680 SAINT-GEORGES-D'ELLE
02 33 57 39 84

Uitzicht over het bosrijke landschap. Deze plek, bekend als 'Hill 192', was een belangrijke doelstelling voor Amerikaanse soldaten tijdens de tweede Wereldoorlog. Bij mooi weer kunt u vanaf hier de zee zien.
Ongeleide bezoeken het hele jaar door.
Gratis.

MÉMORIAL FRANCO AMERICAIN

5 place de la libération
50620 GRAIGNES-MESNIL-ANGOT
02 33 56 80 64

Uitzicht over de moeraslanden - perfect voor het verkennen van het unieke moeraslandschap door de seizoenen. Ongeleide bezoeken het hele jaar door.

Gratis.

ITINÉRAIRE «AU FIL DE LA MÉMOIRE...1944»

50000 SAINT-LÔ - en overgave
Raadpleeg belangrijke data, evenementen, sites en locaties van belang in het hele gebied, gemarkeerd door de slag om Normandië in 1944. Gratis document verkrijgbaar bij de VVV.



Paard

L'HIPPODROME DE GRAIGNES

Rue du Vieux Château - Graignes
50620 GRAIGNES-MESNIL-ANGOT
02 33 55 45 26 - 02 33 56 37 59
www.hippodromedegraignes.com

Het gerenoveerde Hippodrome van Graignes in het centrum van Manche is het hele jaar geopend voor haar 30 harnassen. Vuurwerk en animaties in de zomer.

PÔLE HIPPIQUE HARAS NATIONAL DE SAINT-LÔ

437 rue du Maréchal Juin - 50000 SAINT-LÔ
02 33 72 47 25 - information@polehippiquestlo.fr
De Haras national de Saint-Lô is een plaats doordrenkt van geschiedenis en onlosmakelijk verbonden met de paardenindustrie. Toeristische bezoeken, gerenommeerde sportevenementen, leren paardrijden: het zijn allemaal mogelijkheden die u op de stoeterij kunt ontdekken.

Let op : de site is 's nachts verlicht !

Het hele jaar door geopend voor publiek
Maandag t/m vrijdag van 10.00 tot 17.00 uur



Op afspraak

LEHODEY VANI-BOIS

1 rue de la Vannerie - Remilly-sur-Lozon
50570 REMILLY-LES-MARAIS
02 33 56 21 01 - 06 25 72 90 85
www.lehodey-lvb.fr

Mandenmakerij: tentoonstelling en verkoop

FAUVEL - NORMANDY CERAMICS

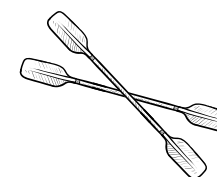
3 la Croix sous l'Ange - 50680 MOON-SUR-ELLE
02 33 56 83 31 - www.normandy-ceramics.com

ASINERIE LISANE

2 rue de l'Huderie - Le Mesnil-Vigot
50570 REMILLY-LES-MARAIS
02 33 05 32 32 - www.lisane.fr

Ezelinnenmelkproducten

Kano-, peddel- en waterfietsen



PÉDALOS

Rue Victor Hugo - Torigni-sur-Vire
50160 TORIGNY-LES-VILLES
06 14 21 04 01 - 06 30 22 84 00

Waterfietsen huren op de pond. Open van Pasen tot eind juni, elk weekend. Elke dag van 1 juni tot 30 september. Gesloten bij slecht weer.
Prijs: €3/volwassene

BASE DE LOISIRS DE PONT-FARCY

1 route de Tassy - Pont-Farcy - 50420 TESSY-BOCAGE
06 95 52 63 83 - [f](https://www.facebook.com/base.gorges.de.la.vire) Base des gorges de la Vire
Kano-, kajak- en waterfietsverhuur

BASE DE LOISIRS DE CONDE-SUR-VIRE

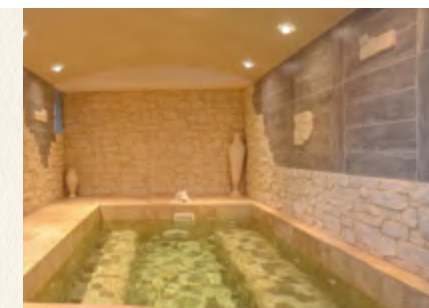
Ecluse du Mesnil-Raoult BP17
50890 CONDÉ-SUR-VIRE
02 33 57 33 66 - 06 58 21 17 22
base.loisirs.conde@gmail.com // www.asev-canoe-kayak.com
Kano-, kajak- en waterfietsverhuur
Geopend van 1 mei tot 30 september 2023, juli augustus, elke dag van 9:00 tot 18:00, april mei juni. En september, het weekend van 9:00 tot 18:00.

Bien Être



SPA DU CHÂTEAU DE LA ROQUE

50180 Thèreval - Hébécrevon - 02 33 57 33 20 - 06 72 43 85 22
christelseturpin904@gmail.com - www.chateau-de-la-roque.fr
Kom en hebben een goede tijd in onze ruimte!
Geopend van februari tot half december
Prijs: €40 per persoon (€30 indien accommodatie ter plaatse)



Luchtactiviteit



LES MONTGOLFIÈRES D'ELLE

Rouxeville 50810 SAINT-JEAN-D'ELLE - 06 88 93 44 71
gregory.germain50@gmail.com
Trakteer uzelf op een eerste heteluchtballonvaart met de wind in een warme sfeer! Een vlucht van ongeveer een uur om onze prachtige regio te ontdekken in een lichte sfeer!

LES TÊTES EN L'AIR DE LA MANCHE VOL DÉCOUVERTE EN MONTGOLFIÈRE

19 la Bucaillerie - 50620 AMIGNY 06 50 74 09 10
lestetesenlair.manche@gmail.com
Vertrek vanaf de basis van Amigny.
April t/m september, 's ochtends binnen 2 uur na zonsopgang en 's avonds in 2 uur voor zonsopgang, afhankelijk van de weersomstandigheden.
maximaal 4 personen per vlucht

Educatieve workshops



L'ÉCUREUIL ACTIVITÉS NATURE

22 route de la Roque - 50890 CONDÉ-SUR-VIRE
07 76 38 46 23 - lecoreuil.activites.nature@gmail.com
L'Écureuil biedt animaties voor iedereen, het hele jaar te ontdekken natuur, de tuin, biodiversiteit, verbinden met wonen en neem deel aan het eco-burgerleven van zijn grondgebied.
Het hele jaar geopend. Programma beschikbaar op facebook of per e-mail; van €5 tot €10
Speelruimte en toiletten beschikbaar.

LE PAVILLON DES ÉNERGIES

10 rue St Georges - 50000 SAINT-LÔ - 02 33 06 69 00
pavillon.energies@manche.fr
www.manche.fr/agit-au-quotidien/nature/pavillon-des-energies/
Om de stedelijke biodiversiteitstuin met zijn composteringsgebied, zijn moestuin, bijenkorven en educatieve insectenhôtels te ontdekken. Niet te missen, het bezoek van de speelse tentoonstellingen en familie... Vraag naar het programma met animaties!
Gratis en gratis tour - begeleide tour €2 per persoon.
Geopend van 1 januari tot 15 december met sluiting van 7 tot 25 augustus. Maandag, woensdag en vrijdag van 10:00 tot 17:00 uur - dinsdag en donderdag van 10:00 tot 18:00 uur

Paardrijden

LE CHEVAL EMERAUDE

1 la Grande Maison - Marigny
50570 MARIGNY-LE-LOZON
06 42 15 49 39 - <https://lechevalemeraude.com/>



EARL MOYON ÉQUITATION

3980 route de l'aubannerie - Moyon
50860 MOYON VILLAGES
06 09 20 15 79 - <http://www.haras-moyon.com>

CLUB HIPPIQUE DE L'IF

La Baudrie - Giéville - 50160 TORIGNY-LES-VILLES
06 87 54 66 42 - <http://clubhippiqueidelif.ffe.com>

VAL DE VIRE ÉQUITATION

7 route de l'Angle - 50890 CONDÉ-SUR-VIRE
02 33 55 65 69 - 06 86 77 26 63
poneyclubvaldevire.ffe.com



CENTRE ÉQUESTRE DU PÔLE HIPPIQUE DE SAINT-LÔ

Chemin de la Madeleine - 50000 SAINT-LÔ
02 33 57 27 06 - 06 07 83 45 17 -
<http://www.polehippiquestlo.fr>

CENTRE ÉQUESTRE PONEY CLUB LE PICOTIN

La Tiquerie - Route de Torgny - 50000 SAINT-LÔ
02 33 06 14 14 - 06 07 08 88 65



Ongewoon en leuk

SKATE PARK ST-LÔ

Accès par le parking du centre aquatique
50000 SAINT-LÔ
02 33 77 60 00
Gratis

SKATE PARK TORIGNY-LES-VILLES

Onder het kasteel
Rue Victor Hugo Torgny-sur-Vire
50160 TORIGNY-LES-VILLES
02 33 56 71 44
Gratis



Aquacenter en zwembad

CENTRE AQUATIQUE DE SAINT-LÔ

85 rue Yvonne Godard
50000 SAINT-LÔ
02 33 75 65 00

www.saint-lô-agglo.fr/centre-aquatique

Dompel uzelf onder in de wereld van watersport, ontspanning en sport; gezins baden, fitness, wateraerobics, sport- en recreatiegebied

Het hele jaar geopend. Maandag tot zondag en feestdagen.

Gesloten op 1 januari, 1 mei en 25 december.

Prijzen

Watergebied

Volwassene: €5,30 tot €6
Kind: €3,40 tot €4
Kind (-3 jaar): gratis

Welzijnsruimte (op reservatie)

Vanaf 16 jaar
Van €7 tot €13,95



GRAIGNES ZWEMBAD

2, rue de l'hippodrome
50620 GRAIGNES-MESNIL
ANGOT

02 33 55 21 51

Prijzen: Volwassene: €4, Kind: €3, Kind (jonger dan 3 jaar): gratis

ST AMAND ZWEMBAD

Chemin de la Guinguette
50160 SAINT-AMAND-VILLAGES
02 33 56 07 91

Prijzen: Volwassene: €4, Kind: €3, Kind (jonger dan 3 jaar): gratis

Verplichting:
draag een badmuts, een eendelig of tweedelig zwempak, een zwembroek of een boxershirt

Golf en mini-golf

MINI-GOLF

Rue Victor Hugo
Torgny-sur-Vire
50160 TORIGNY-LES-VILLES
02 33 77 42 22

In het park van het Château des Matignon met ongeveer vijftien modules. Speelplaats in de buurt. Verhuur van apparatuur bij het VVV-kantoor. Toegankelijk tijdens de openingstijden van het VVV-kantoor van Torgny-les-Villes in juli en augustus.

GOLF COMPACT DE SAINT-LÔ

419 rue Alexis de Tocqueville - 50000 SAINT-LÔ
02 33 05 66 13

9-oles golfbaan in het hart van een stadspark van 50ha waar u plezier kunt hebben met vrienden, in fantastische omstandigheden kunt trainen of kunt leren golfen. Het hele jaar geopend voor alle leeftijden.

Het hele jaar geopend, elke dag.
Laagseizoen van 11 tot 17.00 uur
Hoogseizoen van 11 uur tot 19.00 uur



Speeltuinen en recreatiecentra

EXPÉRIENCE GAME ESCAPE ROOM

114 rue Maréchal Juin - 50000 SAINT-LÔ
02 33 05 81 32 - 06 95 33 92 28
www.experience-game.fr

Het Escape-spel is een levensgroot spel waar je in een ruimte met meerdere teamgenoten, van 3 tot 6 spelers, zit. Je leeft een avontuur vol puzzels op te lossen op basis van de zoektocht, reflectie en manipulatie van objecten en mechanismen om te ontsnappen en dat in minder dan een uur. Riddles alleen in het Frans.

De +: een kamer toegankelijk voor PRM's

Het hele jaar geopend, maandag gesloten en op feestdagen geopend, van dinsdag tot vrijdag van 13:30 tot 23u30 - zaterdag van 11 uur tot 11:30 uur - zondag van 11u tot 19u30
3 spelers €27 /pers. 5 spelers €23 / pers.
4 spelers €25 / pers. 6 spelers €21/ pers

PADEL MAX

ZA de la Capelle - 108, rue Jean Mantelet
50000 SAINT-LÔ - 02 33 55 26 86

📍 Padel Max Saint-Lô

Sport- en recreatiecomplex van 3000m². Padel (5 banen), laser-maxx, clubhuis voor sportuitzendingen, snackbar, kleedkamers.

Mobiele applicatie: padel max (voor reserveringen).

Open van maandag tot en met vrijdag van 10.00 tot 23.00 uur.
Zaterdag 10.00 - 19.00 uur
Zondag 10.00 tot 18.00 uur



Speeltuinen

50890 CONDE-SUR-VIRE

Les jardins de la Gare

In de buurt van de Vélorail en het pad sleepgebied: Speeltuin voor kinderen, fitness apparatuur, tafels picknick, jeu de boules baan en de fietser.

50000 SAINT-LÔ

Op de top van de wallen: Spelletjes voor kinderen - in het stadspark: Spelletjes en fitness parcours, picknicktafels -

In de Dollée vallei: Schaduwrijke speeltuin, fitness parcours, oriëntatie parcours

50420 TESSY-BOCAGE

Fervaches

Gebied van Chapelle-sur-Vire: Groot recreatiegebied met spelletjes, fitness parcours, picknickplaats, kiosk, ecologische vijver

VÉLORAIL

1 rue de la Gare - 50890 CONDÉ-SUR-VIRE
02 33 05 46 55 - 07 86 47 02 92
www.velorail-normandie.fr

Fietsen op oude spoorlijnen.
11 km golfbaan
1 fiets voor 4/5 personen

De +: 2 elektrisch ondersteunde fietsrails

VIKINGS PARC

29 route de Coutances - 50180 AGNEAUX
06 33 66 97 50

Overdekt park met kinderspelletjes voor 2-13 jaar oud.. Elke woensdag, zaterdag en zondag geopend van 14.00 tot 19.00 uur. Alle dagen tijdens schoolvakanties. En feestdagen van 14:00 tot 19:00 uur
Gesloten op 25 december en 1 januari.
Kind vanaf 3 jaar €9, minder dan 3 jaar €5, gratis voor 2 volwassen metgezellen

ACCROBRANCHE L'ÉTANG MAYYA

Route de Vire - Torgny-sur-Vire
50160 TORIGNY-LES-VILLES
02 33 56 75 23 - 06 11 74 70 13

Étang Mayya zit boordevol treetop-avontuur en gigantische ziplines. Geopend van april tot september. Op reservering het hele jaar door.

De + mogelijkheid van je te ontspannen door je te laten schommelen tijdens een boottocht.

Geopend van April, juli en augustus: elke dag van 11.00 tot 19.00 uur
Mei, juni en september: woensdag, zaterdag, zondag en feestdagen van 11.00 tot 18.00 uur



50160 TORIGNY-LES-VILLES

Torgny-sur-Vire

Onder het kasteel.grote speeltuin voor kinderen onder de 12, skatepark en mini-golf, picknickplaats.

50570 CARANTILLY

Naast de vijver, gebied geschikt voor kinderen onder de 12, fitness parcours, picknickplaats

50810 SAINT-JEAN-D'ELLE

Saint-Jean-des-Baisants

In de buurt van de school en het stadspark, speelruimte voor kinderen van 3 tot 12 jaar: muziekspel, grondtrampoline, glijbanen, schommel. Cardiofitnessapparatuur voor oudere kinderen. Picknicktafels.

Vis en Vijvers

L'OBSERVATOIRE PISCICOLE

50880 La Meauffe - 02 33 46 96 50

www.peche-manche.com

Verklarende panels, vissen tellen, visualisatiekamer

PARC DES SOURCES D'ELLE

Le Bois de la Bigne - Rouxville

50810 ST GERMAIN D'ELLE

06 71 57 49 05 - 07 62 89 55 39 - www.sourcedelle.com

Visvijvers voor de dag, halve dag of kilo

Maart t/m oktober

Saint-Ébremond-de-Bonfossé

50750 CANISY - 02 33 56 64 84

5000m² vijver die karper en witte vis produceert.

Vereist een visvergunning

50680 CERISY-LA-FORÊT - 02 33 56 10 01

1^e categorie vijver aan de voet van de abdij en het beeldenpark.

50570 MARIGNY-LE-LOZON - Marigny - 02 33 55 15 26

1ha vijver met picknickplaats en speeltuin

Torigny-sur-Vire

50160 TORIGNY-LES-VILLES - 02 33 77 42 22

2 Ponds ingedeeld in de 2^e categorie. In de buurt van het Château des Matignon, met picknickplaats en speeltuin voor kinderen.

50680 MOON-SUR-ELLE - 06 46 18 23 34 - 02 33 55 42 72

Forelvisvijvers, hele dag of halve dag, eten en drinken op het terrein. Maart t/m oktober



WAAR KRIJGT U UW VISVERGUNNING?
in onze toeristische informatie office
in Torigny-les-villes
Rue Victor Hugo Torigny-sur-Vire
02 33 77 42 22
Neem contact met ons op om meer te weten te komen over andere bewaarders.

Natuurlijke bestemming Tuinen

ROSERAIE CHÂTEAU DE MONTFORT

Remilly-sur-Lozon - 50570 REMILLY-LES-MARAIS

02 33 46 89 49

DAVID AUSTIN ROZENTUIN: Meer dan 400 Engelse rozen met krachtige geuren die variëren van bloem tot bloem: Klassieke antieke roos, fruitig, muskus, thee of myrh, sommige van deze geuren soms gemengd.

Open: 14.30 uur tot 19.00 uur In juni, zaterdag en zondag Van 5 juli tot 25 augustus, vrijdag, zaterdag en zondag Prijzen voor bezoeken: ouder dan 18 jaar €6, van 12 tot 17 jaar €3, en hieronder gratis.

JARDIN PUBLIC DES REMPARTS

Square des Beaux Regards - 50000 SAINT-LÔ

Deze tuin is een typisch terras geïnspireerd op de architectuur van de Italiaanse renaissance en biedt een panoramisch uitzicht over de stad, inclusief het kasteel, de meren en de oude stad. Ongeleide bezoeken het hele jaar door.

Gratis

LES JARDINS D'ELLE

15 le repas - 50680 VILLIERS-FOSSARD

02 33 05 88 64 - www.dellenormandie.com

Een tuin met meer dan 2,500 plantenvariëteiten van 1.5 hectare. Hier kunt u verschillende thematuinen verkennen: Een landtuin, een kleurrijke tuin, een bosrijke tuin, een moestuin, een waterval en uitstekende collecties hortensia's en Japanse esdoorn.

Geopend van 1 maart tot 30 november. Maandag tot zaterdag van 9u tot 12u en van 14u tot 18u30. Zon- en feestdagen (behalve 1 mei) van 14:00 tot 18:30 Volwassene €6 8-14 jaar en rmp €3 - 8 jaar gratis

VALLON DE LA DOLLÉE

Rue du Pré de Haut - 50000 SAINT-LÔ

02 33 77 60 00

Schaduwrijke, heuvelachtige tuin met kleine beek, kinderspeelplaats en picknicktafels. Ongeleide bezoeken het hele jaar door.

Gratis

JARDIN LE PRÉ DU MOULIN

50000 RAMPAN - 07 77 68 00 18

Once in the village, the church to your left, go straight ahead and walk 100m to the parking lot. Een semi-wilde, semi-gecultiveerde aangename vallei. Patrick Mauduit heeft zijn twee hectare heuvelachtige grond omgetoverd tot een prachtig paradijs. Draag platte schoenen om te wandelen of laarzen (in geval van regen)

Open op 13 en 14 mei, 17 en 18 juni, 14, 15 en 16 juli, 5 en 6 augustus, 9 en 10 september 2023.

Prijs: €4

JARDIN PUBLIC DE LA COUR AUX CANONS

Torigny-sur-Vire

50160 TORIGNY-LES-VILLES

Deze tuin is een typisch terras geïnspireerd op de architectuur van de Italiaanse renaissance en biedt een panoramisch uitzicht over de stad, inclusief het kasteel, de meren en de oude stad. Ongeleide bezoeken het hele jaar door.

Gratis

PARC DE LA PALIÈRE

Onder het stadhuis - 50180 AGNEAUX

02 33 55 82 39

La Palière park: Een plek om te genieten van een wandeling, met zijn wasplaats en uitstekende bomen. Oriëntatieloop. Ongeleide bezoeken het hele jaar door.

Gratis

PARC URBAIN DU BOIS-JUGAN

85 rue Yvonne Godard - 50000 SAINT-LÔ

02 33 77 60 00

Het stadspark: Een groene long van 12 hectare in het hart van de stad. Met een fitness-parcours, lange wandelingen, meren en wetland is dit park in het zuiden van de stad ontworpen om een echte frisse lucht.

Ongeleide bezoeken het hele jaar door. Gratis

PARC DES SCULPTURES

Rue Sangles - 50680 CERISY-LA-FORÊT

02 33 57 34 63 - www.saintlo-tourisme.fr

Naast de abdij van Cerisy la Forêt biedt deze bevoorrechte plek, bezaaid met meer dan 60 monumentale werken van internationale kunstenaars, een ontmoeting tussen kunst en natuur.

Gratis

PARC DU CHÂTEAU DE CANISY

8 rue de Kergolay - 50750 CANISY

02 33 56 61 06 - 06 75 82 08 30

www.chateaucanisys.com

Château de Canisy wordt omgeven door brede, Franse lanen. U zult in staat zijn om een Engels-stijl, romantisch park te verkennen, dat een verscheidenheid aan wandelingen rond de meren biedt. Het landgoed omvat een dierenpark open voor bezoekers (lama's, alpaca's, mannetjes, hinds, schapen, geiten, varkens, pauwen, kippen, zwanen en eekhoorns).

Het hele jaar geopend, €4 per persoon.

Bossen, wouden en moerassen

FORÊT DOMANIALE DE CERISY

50680 CERISY-LA-FORÊT

02 31 21 46 00

isigny-omaha-tourisme.fr

Bos 2127 hectare beplante beuken en 75% van het grondgebied. Het is bijna geheel gelegen in de gemeente Montfiquet in Calvados, een spel dat de stad Cerisy-la-Forêt overstroomt in het Kanaal.

LE PARC NATUREL DES MARAIS DU COTENTIN ET DU BESSIN

Saint-Côme-du-Mont

50500 CARENTAN

02 33 71 65 30

parc-cotentin-bessin.fr

Ontdek de unieke flora en fauna in dit natuurpark. Ooievaars hebben dit platteland tot hun thuis gemaakt. Het magische landschap verandert met de seizoenen en zorgt ervoor dat bezoekers terugkomen voor meer... Tentoonstelling, winkel, evenementen

LE BOIS DE MINGREY

50180 THEREVAL - Hébécrevon

02 33 05 05 59

3 km wandelpaden en informatiepanelen over de flora en fauna

LE CHÂTEAU DE LA RIVIÈRE

Lieu-dit La Rivière

50620 SAINT-FROMOND

Dit kasteel, gebouwd in 1090, werd verwoest tijdens de bombardementen. Tegenwoordig biedt het een veilige haven voor ooievaars. Volg dewegwijzers in het stadscentrum. (Naast het dorp La Rougerie). Gratis bezoek het hele jaar door. De site en de omliggende velden zijn privé, dus het is raadzaam om de plek te respecteren wanneer je de ooievaars gaat observeren.



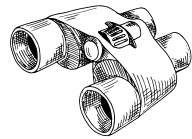
Cerisy-la-Forêt





Les Roches de Ham

Panorama's



LES ROCHES DE HAM

Les Roches de Ham - Breteville
50160 TORIGNY-LES-VILLES - 02 14 29 00 17

Op een hoogte van 105 meter, Les Roches de Ham kijkt uit over de vallei van de rivier de Vire en de meanders die door het landelijke Saint-Lois countryside snake. There zijn vier bewegwijzerde wandelpaden beschikbaar vanaf Les Roches de Ham.

Option om te eten en drinken op het terrein - crêperie is open van april tot het einde Van september +33 (0)2 33 56 51 57.

LES REMPARTS

50000 SAINT-LÔ - 02 14 29 00 17

Vanaf de 'Tour des Beaux regards' op meer dan 30 meter hoogte aan het bovenste deel van de wallen geniet u van een panoramisch uitzicht op het onderste deel van de stad, de rivier de Vire en de naburige stadjes. ongeleide bezoeken het hele jaar door.

Gratis

LA TABLE D'ORIENTATION «COTE 192»

50680 SAINT-GEORGES D'ELLE

Uitzicht over het bosrijke landschap. Deze plek, bekend als 'Hill 192', was een belangrijke doelstelling voor Amerikaanse soldaten tijdens de tweede Wereldoorlog. U kunt de zee vanaf hier zien bij mooi weer. ongeleide bezoeken het hele jaar door.

Gratis

LES POINTS DE VUE

50420 SAINT-VIGOR DES MONTS - Site des Bruyères
50420 CONDÉ-SUR-VIRE - Église de Troisgots

Prachtig uitzicht op het platteland van Normandië. Ongeleide bezoeken het hele jaar door. Gratis.

LES MARAIS

50620 GRAIGNES - MESNIL-ANGOT

Uitzicht over de moeraslanden - perfect voor het verkennen van het unieke moeraslandschap door de seizoenen. Ongeleide bezoeken het hele jaar door. Gratis.

Ontdekkingsstocht



ITINÉRAIRE DES «GORGES DE LA VIRE»

Vertrek vanaf TESSY BOCAGE - volg de borden "Gorges de la Vire"
50420 TESSY-BOCAGE - Pont-Farcy

Na de toeristische route, ontdek mooie uitzichten en dit zeer bijzondere landschap doorkruist door de rivieren van Vire en Souleuvre.

L'OSERAIE

Remilly-sur-Lozon - 50570 REMILLY-SUR-LOZON
Troll door een boomgaard. Leer de geschiedenis van de boomgaard en het wickerwerk van informatiepanelen.

LES ÉTANGS

Torigni-sur-Vire - 50160 TORIGNY-LES-VILLES
Heritage trail, informatiepanelen rond de meren, het kasteel en het stadscentrum

LE SENTIER DES BRUYÈRES

Saint-Vigor-des-Monts - 50420 GOUVETS
Wandelpaden tussen flora en fauna

SUR LES TRACES DE JEAN FOLLAIN

50750 CANISY
Wandelen 9.6 km op de schrijver en dichter Jean Follain

LA CEINTURE VERTE

Marigny - 50570 MARIGNY-LE-LOZON
Natuurlijk wandelpad, milieuvriendelijke wandelingen voor het hele gezin

PARCOURS ART ET ENVIRONNEMENT

Tessy-sur-Vire - 50420 TESSY BOCAGE
Tussen Tessy-Bocage en Condé-sur-Vire op 18 km van het verblijf, bijna twintig hedendaagse sculpturen te ontdekken tijdens een wandeling over dit echte terrein van de hedendaagse creatie, georkestreerd door het kunstcentrum Utopik Fabrik.
USINE UTOPIK - Route de Pont-Farcy
02 33 06 01 67 - usine-utopik.com

Theater en Performance hall

LE METRONOME

109 rue du Coquillot - St Ebremond de Bonfossé - 50750 CANISY
Shows, concerten, dans, ongeveer 500 zitplaatsen

LA SALLE CONDÉ ESPACE

2, route de Villeneuve - 50890 CONDÉ-SUR-VIRE
02 33 77 87 30 - www.conde-sur-vire.fr
Plaats van 800 zitplaatsen voor diverse evenementen: Shows, concerten, etc.

LE VIRAGE

2 rue de l'église - Précorbin - 50810 ST-JEAN-D'ELLE
02 33 55 62 74
Shows, concerten, dans, ongeveer 350 zitplaatsen

LE THÉÂTRE ROGER FERDINAND

2bis, rue Saint-Thomas - 50000 SAINT-LÔ - 02 33 57 11 49 - www.saint-lo.fr
Plaats van 400 zitplaatsen met een gevarieerd programma het hele jaar door.

LE NORMANDY

Place du champ de Mars - 50000 SAINT-LÔ - 02 33 57 60 96 - www.lenormandy.net
Moderne muziekkamer die ongeveer zestig concerten per jaar organiseert, waaronder het Sonic Rendezvous Festival dat midden november plaatsvindt.

THÉÂTRE DES HALLES

Place Jean-Claude Lemoine
Tessy-sur-Vire - 50420 TESSY-BOCAGE
02 33 56 30 42 - www.tessysurvire.fr
Plaats van 270 plaatsen: Dansen, concerten, shows.

L'ESPACE CULTUREL LE TRIANGLE

13, rue Saint-Martin - Hébécrevon - 50180 THEREVAL
02 33 05 05 59 - www.hebecrevon.fr
Shows, projecties en conferenties het hele jaar door in een ruimte met 230 zitplaatsen

Bowlings

BOWLING LE MACAO

2, rue Maréchal Leclerc
50000 SAINT-LÔ
02 33 57 40 00
www.bowling-le-macao-saint-lo.fr

In het hart van de stad kunt u genieten van de 6 bowlingbanen die zijn uitgerust met goten en een oprit voor jonge spelers.

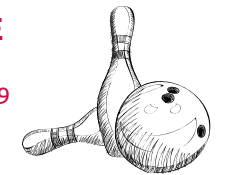
Pooltafels : Maandag t/m woensdag: 11:00-01:00
Donderdag tot zaterdag: 11:00-02:00 Zondag: 14:00 uur - 20:00 uur Schoolvakanties: Open vanaf 14.00 uur

BOWLING LE BEFORE

675 Promenade des Ports
50000 SAINT-LÔ - 02 33 74 51 09
14 bowlingbanen.
Thema-avonden.

Bar, bilard en games.
Geopend: woensdag t/m zondag. Woensdag: 14.00 uur - 01.00 uur Donderdag: 17.00 uur - 01.00 uur Vrijdag 17.00 uur - 01.00 uur en zaterdag: 14.00 uur - 01.00 uur Zondag: 14.00 uur - 19.00 uur (behalve juni, juli en augustus)

Prijzen: 5,50 tot 8€



Nachtclub

LE SUNSET CLUB

2 rue des Fossés
50000 SAINT-LÔ
02 33 05 13 60

LE MILTON

675 Promenade des Ports
50000 SAINT-LÔ
06 26 85 16 34

Nieuw!



Praktisch INFORMATIE

Muziek, theater, dans
RAADPLEEG ONZE
DAGELIJKE BEZIGHEDEN
PROGRAMMA
op onze website

www.saintlo-tourisme.fr

Bioscopen

LE CINÉMOVIKING

Esplanade Jean Gremillon
50000 SAINT-LÔ - 02 33 55 63 72
www.cinemoviking.fr

Met zijn negen schermen biedt dit complex u de mogelijkheid om volledig te genieten van een ruime keuze aan films (digitaal of 3D), previews, live operas, arthouse films.

AF EN TOE OPTREDENS

50890 CONDÉ-SUR-VIRE
02 33 77 87 30
Salle des fêtes Le Mesnil Raoult. Screening om de twee weken

50420 TESSY-BOCAGE
Tessy-sur-Vire
02 33 56 30 42
Theaterzaal met 270 zitplaatsen, screening eenmaal per maand. Eén sessie één zondag per kwartaal.
Eensessie "jongerenbioscoop" tijdens de schoolvakanties





à bientôt!
see you soon! // tot binnenkort

Office de Tourisme
et de la Culture
SAINT-LÔ

  #SAINTLOAGGLOTURISME
www.saintlo-tourisme.fr
02 14 29 00 17

 Saint-Lô
AGGL